

## WAAROVER GAAT HET?

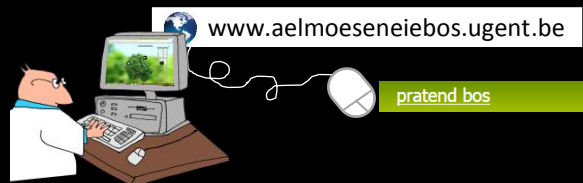
Bossen spelen een belangrijke rol als milieuregulator. Die regulerende werking is vaak niet goed gekend en we kunnen er ons ook niet veel bij voorstellen. Hoe beïnvloeden bossen het klimaat? En hoe beïnvloedt het klimaat het bos?



MET DE KLAS HET BOS IN helpt leerlingen deze vragen beantwoorden en toont op toegankelijke wijze hoe de watercyclus onderzocht wordt in het Aelmoeseneiebos. Leerlingen van het secundair onderwijs gaan begeleid door ervaren natuurgidsen het bos in. Ze meten zelf, bekijken de metingen van wetenschappers in real-time op iPads en krijgen zo inzicht in de wisselwerking tussen klimaat en bos. Er zijn aangepaste programma's voor het 6<sup>de</sup> leerjaar en voor de 1<sup>ste</sup> en 3<sup>de</sup> graad secundair onderwijs.

**WAAR?** In het Aelmoeseneiebos:  
Geraardsbergsesteenweg 267  
9090 Gontrode

De **WEBSITE** toont aan een breed publiek wat wetenschappers meten in het Aelmoeseneiebos, hoe ze dat doen en waarom. (link zie achterzijde)



## CONTACT

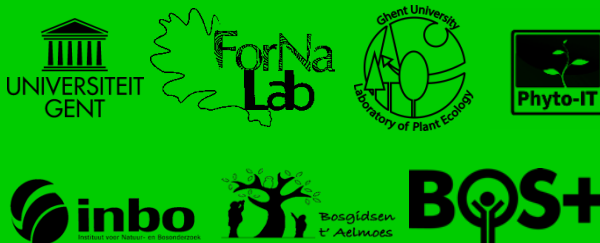
**Met jouw klas het bos in? Een geleide wandeling voor een groep?**

Contacteer bosgidsen 't Aelmoes via e-mail ([taelmoes@gmail.com](mailto:taelmoes@gmail.com)) of telefoon (0498 73 98 85) voor reservaties en vragen over het educatief programma.

**Vragen over het onderzoek in het Aelmoeseneiebos, over de sensoren of de meettoeren?**

Contacteer de wetenschappers van de Universiteit Gent of het INBO:

- ✉ [Kris.Verheyen@UGent.be](mailto:Kris.Verheyen@UGent.be)  
(Labo voor Bos & Natuur)
- ✉ [Kathy.Steppe@UGent.be](mailto:Kathy.Steppe@UGent.be)  
(Laboratorium voor Plantecologie)
- ✉ [Arne.Verstraeten@inbo.be](mailto:Arne.Verstraeten@inbo.be)  
(Instituut voor Natuur- en Bosonderzoek)



## HET PRATENDE BOS

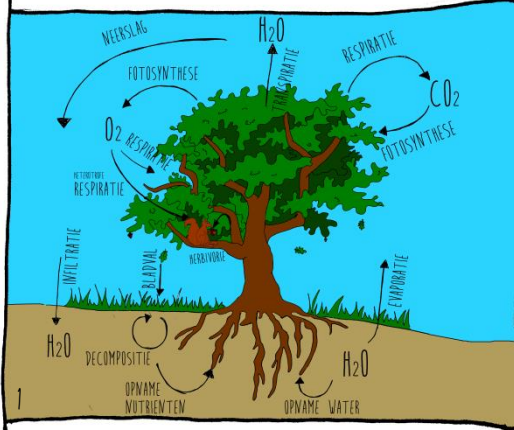


ONLINE PRATEND BOS  
VERTAALT WETENSCHAP  
VOOR MENS EN MAATSCHAPPIJ

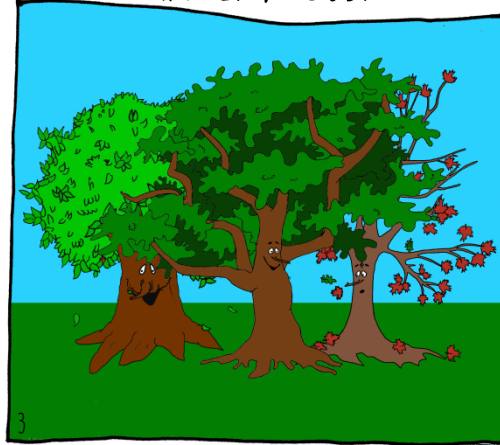
AELMOESENEIEBOS  
GONTRODE

# HET PRATENDE BOS

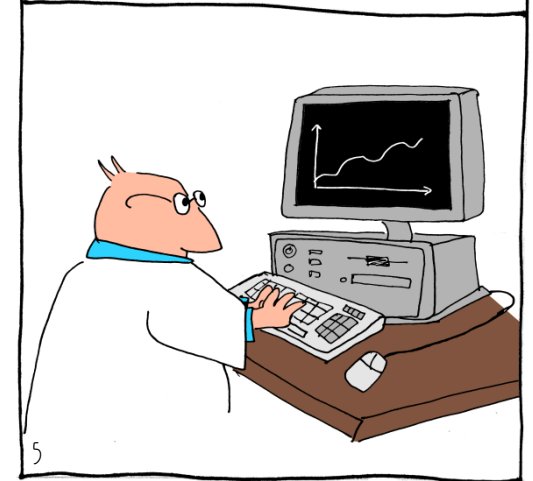
BOSSEN HEBBEN EEN BELANGRIJKE MILIEUREGULERENDE FUNCTIE



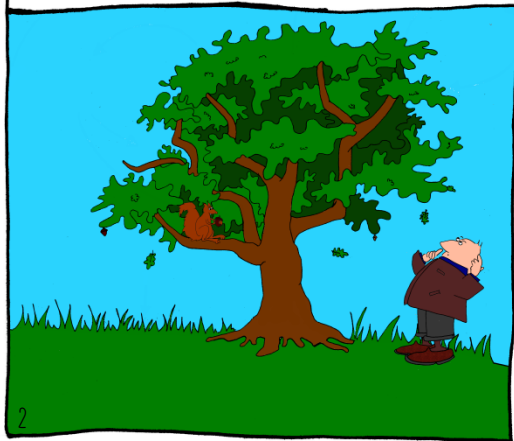
HET AELMOESENEEBOS IS ECHTER EEN PRATEND BOS!



ALLEEN VOOR WETENSCHAPPERS?



WE KUNNEN DIE ROL NIET DUIDELIJK ZIEN...



DANKZIJ HIGHECH SENSOREN OP DE BOMEN EN DE MEETTOREN KUNNEN WETENSCHAPPERS VERTALEN HOE HET BOS GROEIT



MET DE KLAS HET BOS IN!

