



Tijgerspin, een zuidelijke nieuwkomer in Vlaanderen, ook in de Zaaftuin van de partij (foto : Ruben Walleyln)

Nog een bijzonderheid was de Tijgerspin, waarvan de onmiskenbare webben verspreid in het terrein werden gevonden. Deze zuidelijke spinnensoort kent een opmerkelijke uitbreiding naar het noorden : waar ze pas voor een tiental jaar voor het eerst in Vlaanderen werd waargenomen, is ze al wijdverbreid op warme schrale ruigtes in heel de Kempen en sinds kort ook elders in Vlaanderen. De eerste waarnemingen in Vlaams Brabant dateren van 1998; in 2000 waren dat al 8 locaties (data R. Bosmans). Bij ons weten is dit echter de eerste waarneming voor de regio Halle.

Een andere bijzondere waarneming in de zaaftuin was een **Lederbok**, de grootste boktor van ons land (tot 45 mm !).



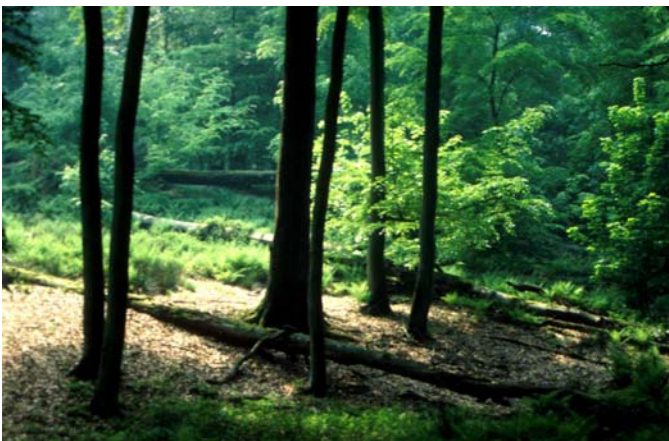
Lederbok in het Hallerbos (foto : Peter Van de Kerckhove)

Sinds 1950 is hij maar van een paar plaatsen in Vlaanderen gekend (o.a. regio Halle-Zoniën). De laatste geregistreerde waarneming uit Hallerbos dateert van rond 1980.

Ondertussen werd de uitbreiding van het bosreservaat Hallerbos bij Ministerieel Besluit goedgekeurd, en maakt het hooilandje deel uit van het bosreservaat. Via een aangepast maaibeheer zal worden getracht om de genoemde schraalgrasland- en wastinesoorten te behouden en verder te ontwikkelen.

Kris Vandekerckhove en Hans Baeté

Kersselaerspleyn (Zoniënwoud) 1986 – 2002 : een foto-impressie



In 1986 werd door Koen Van Den Berge centraal in de kernvlakte van het bosreservaat Kersselaerspleyn een dia van een ontwortelde beuk genomen. De site was toen pas een drietal jaar officieus bosreservaat. Deze locatie werd opnieuw opgezocht en in mei 2002 vanuit nagenoeg hetzelfde standpunt gefotografeerd. Beide foto's worden hiernaast weergegeven. Een vergelijking van beide foto's laat toe om heel wat interessante evoluties gedurende de tussenliggende periode van 15 jaar te reconstrueren.

De ontwortelde beuk, waarvan de kluit rechts in beeld te zien is, viel immers kort na de oprichting van het bosreservaat in 1983. De boom was reeds voor hij omviel, aangetast door Reuzenzwam. Na 3 jaar zijn de liggende stam en de kluit reeds sterk 'vergroend'. Op de kluit stond in 1986 een jonge

berk. Kluiten bieden echter weinig stabiliteit en op de foto van 2002 is te zien dat de berk naar rechts is omgevallen en dat de zijtakken verder zijn uitgegroeid. Het staande dode hout links op de foto heeft op borsthoogte een diameter van 72 cm en een hoogte van 5.5 m. Deze boom brak af in de eerste helft van 1986, net voor de oudste foto genomen werd. In het najaar van 1986 is ook een oude beuk met een diameter van 121 cm omgewaaid, die op de foto van 1986 nog tussen de kluit en de jonge beuk op de achtergrond te zien is. In de stormen van 1990 vielen in de onmiddellijke omgeving nog 2 bomen. De jonge beuken centraal en links op de foto's waren reeds voor 1983 aanwezig en het is niet duidelijk of ze zich spontaan gevestigd hebben. In elk geval hebben ze dankbaar gebruik gemaakt van de ruimte die geleidelijk aan is vrijgekomen. De jonge beuk centraal op de foto had in 2000 een diameter van 33 cm en werd bijgevolg opgemeten en gepositioneerd bij de inventarisatie van het bosreservaat. De verjonging achter de dode staak heeft de drempelwaarde nog niet bereikt. Rechts vooraan op de foto van 2002: natuurlijke verjonging van beuk, net geen 50 cm hoog. Dit is in het Zoniënwoud een zeldzame verschijning, maar de foto's tonen aan dat het niet onmogelijk is.

Dit fotopaar illustreert treffend de veranderingen die het bos heeft ondergaan en geeft een zeer goede aanvulling bij het 'droge' cijfermateriaal dat de inventarisaties opleverden. Gelijkwaardige, goed gelokaliseerde foto's zullen in alle integrale bosreservaten van het monitoringnetwerk genomen worden.

Luc De Keersmaecker, Ruben Walleyln, Kris Vandekerckhove

1986



2002



Opnamen van de zomer van 1986 (Koen Van Den Berge) en van mei 2002 (Ruben Walley) in de kernvlakte van het bosreservaat Kersselaerspleyn (Zoniënwoud). Een foto zegt soms meer dan een hoop cijfergegevens.