

Intensieve Monitoring

Arne Verstraeten, Peter Roskams - INBO



Het Level II meetnet

Internationale bezorgdheid

In de jaren '80 werd in verschillende landen een ernstig verzwakte bosgezondheidstoestand vastgesteld. Onderzoek wees uit dat luchtverontreiniging in grote delen van Europa blad- en naaldverlies veroorzaakte. Om de bosgezondheid op te volgen werd het ICP Forests opgericht, voluit het International Co-operative Programme on the Assessment and Monitoring of Air Pollution Effects on Forests. Het ICP Forests werkt onder de Conventie over Grensoverschrijdende Luchtverontreiniging (CLRTAP) van de Verenigde Naties (UNECE). Momenteel zijn 42 landen bij het ICP Forests programma aangesloten. Meer dan 30 landen bezorgen jaarlijks hun onderzoeksresultaten.

Intensieve monitoring

Het Vlaamse Level II meetnet telt 11 proefvlakken, waarvan er 5 intensief worden gemonitord. Net zoals in het bosvitaliteitsmeetnet wordt de gezondheidstoestand van de bomen opgevolgd, alsook hun groei en voedselhuishouding. Daarnaast worden de samenstelling van de neerslag en het bodemwater, de evolutie van de kruidlaag en de eigenschappen van de bosbodem onderzocht.

In het bijzonder gaat aandacht naar de factoren die hier een invloed op uitoefenen: luchtverontreiniging, weersomstandigheden, insectenaantastingen, schimmelinfecties enz.

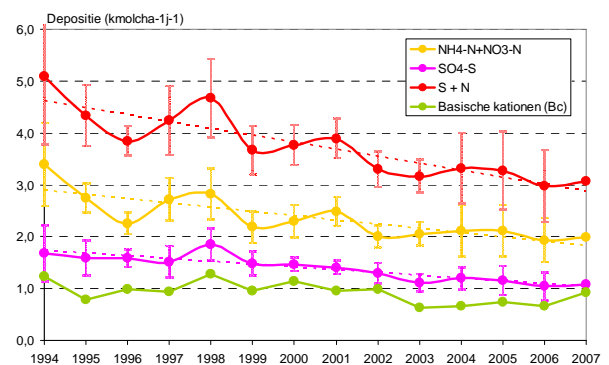


De verschillende activiteiten binnen het Level II meetnet

Emissie en depositie

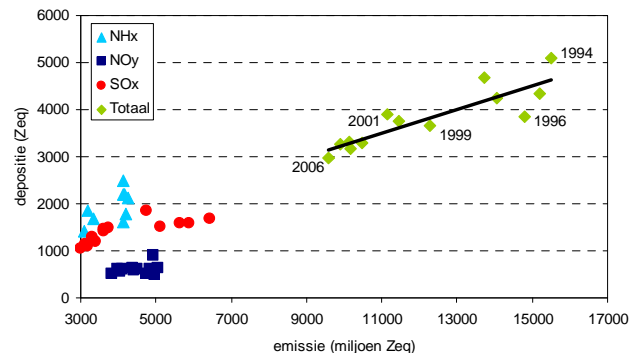
Verzurende deposities in de neerslag

Stikstof- en zwavelverbindingen zijn de voornaamste componenten in de potentieel verzurende depositie die op onze bossen terecht komt. Uit de meetresultaten blijkt dat de totale depositie van SO_4^{2-} , NH_4^+ en NO_3^- duidelijk zijn gedaald tijdens de meetperiode.



Verband met emissies

De dalende deposities zijn duidelijk gelinkt aan de afnemende uitstoot (emissie) van potentieel verzurende stoffen.



Effecten op het bodemwater

De afgenomen emissie en depositie vertaalt zich voorlopig echter nog niet in een daling van de zuurtegraad van het bodemwater. Ook de stikstofuitspoeling blijft hoog en ligt in bepaalde bossen nog steeds boven de norm voor bescherming van ondiep grondwater ($50 \text{ mg NO}_3^- \text{ l}^{-1}$).

