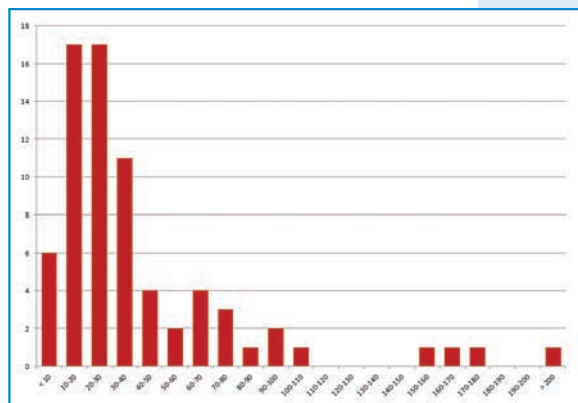
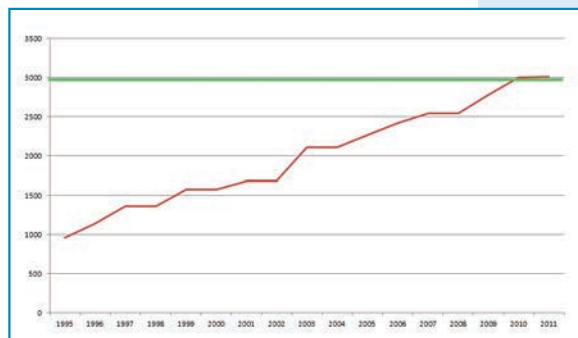


De bosreservaten : een bilan in cijfers na 15 jaar

Kris Vandekerkhove



Boven : de evolutie van de oppervlakte bosreservaat in Vlaanderen sinds 1995 : een gestage, opvallend constante toename. In het groen is het streefcijfer uit 1997 van 3000 ha aangegeven, een cijfer dat vorig jaar werd bereikt.

Midden : verdeling van de bosreservaten over verschillende oppervlakteklassen. Voor de reservaten die uit verschillende, van elkaar gescheiden deelgebieden bestaan werden de deelgebieden ieder apart opgenomen. Vandaar dat de totaalom (72) hoger ligt dan het totaal aantal reservaten.

Onder : verdeling van de huidige oppervlakte bosreservaat over de verschillende ecoregio's, provincies en eigenaarscategorieën

De wetgeving rond bosreservaten (bosdecreet en uitvoeringsbesluit op de bosreservaten) is al sinds 1991 respectievelijk 1993 van kracht, maar daarna duurde het nog even, tot in 1995, voor de eerste reservaten officieel werden opgericht. Nu zijn we exact 15 jaar verder, een goed moment om eens het voorlopig bilan op te maken.

Heel wat mensen vroegen ons trouwens nog recent om nog eens een overzicht te geven van de officiële bosreservaten in Vlaanderen, en tenslotte: in oktober 2010 werd het legendarische cijfer van 3000 ha bosreservaat overschreden. Een streefcijfer dat al in 1997 in het milieubeleidsplan was opgenomen.

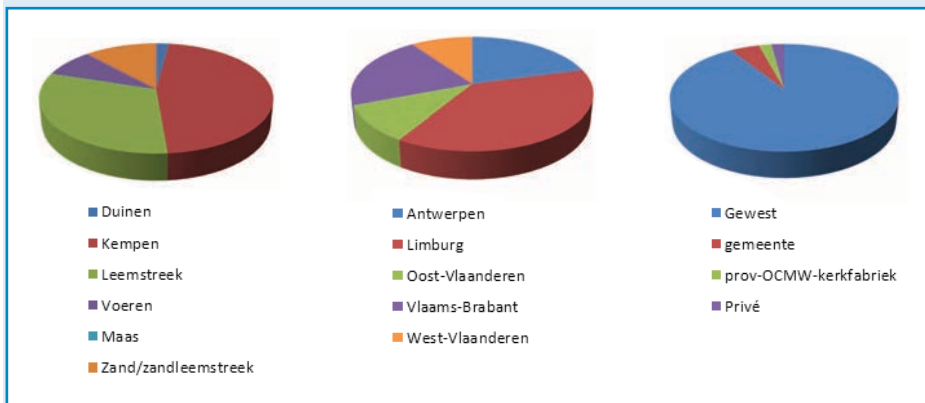
Bij deze dus een globaal overzicht : hoeveel reservaten hebben we nu, hoe groot zijn ze, waar liggen ze... in tabellen en figuren. De basisinformatie zeg maar.

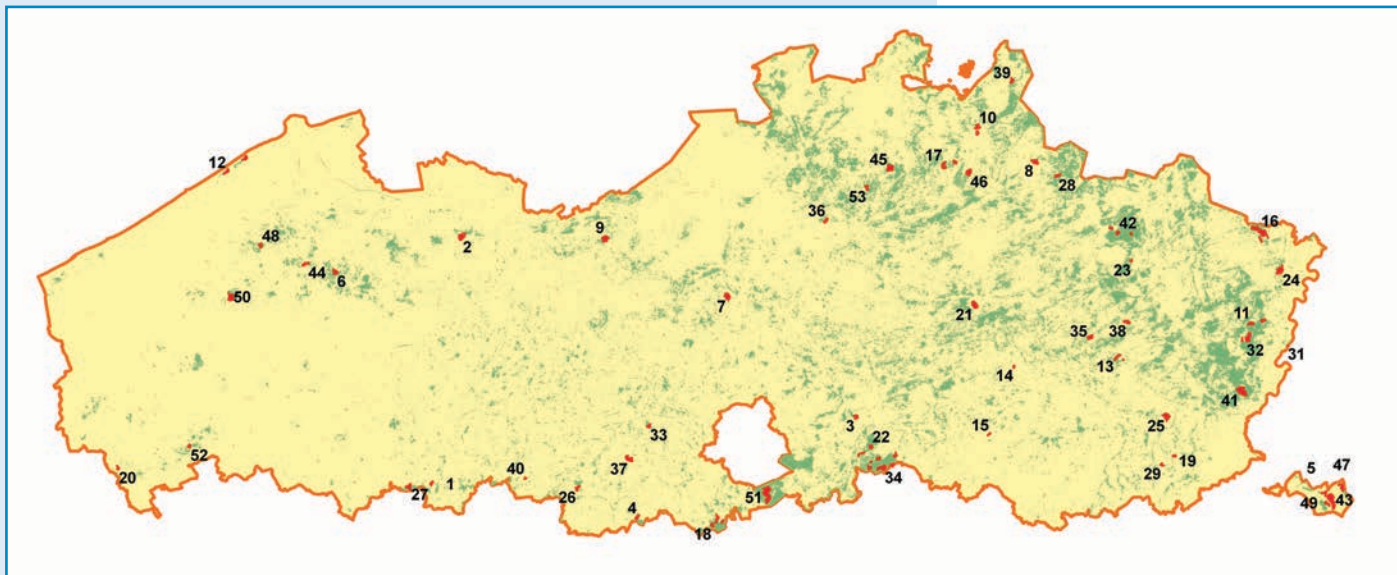
In dit artikeltje geen uitgebreide kwalitatieve analyse. De voorlopige hiaten in het netwerk, en de concrete doelen voor de nabije toekomst kwamen immers al uitgebreid aan bod in onze nieuwsbrief van 2007 en zijn nog steeds

van toepassing.

Meer info over de reservaten zelf vind je in onze vorige nieuwsbrieven en op onze website, maar aarzel niet om ons te contacteren met concrete vragen of suggesties voor nieuwe bosreservaten, mogelijkheden tot samenwerking, enzoverder.

En nu op naar de volgende 15 jaar... Een aantal nieuwe voorstellen staan alvast in de steigers, maar daarover meer in een volgende nieuwsbrief.





Overzichtkaartje met de ligging van de bosreservaten in Vlaanderen. De nummering op de kaart verwijst naar het volgnr. in de tabel.

	Naam	Gemeente	Opp. (ha)
1	Beiaardbos	Kluisbergen	17,06
2	Bellebargiebos	Waarschoot en Kaprijke	77,88
3	Bertembos	Bertem	36,86
4	Bos Ter Rijst	Pepingen	28,59
5	Broekbos	Voeren	15,66
6	Bulskampveld	Beernem	51,34
7	Coolhembos	Puurs	78,64
8	De Goorbossen	Retie	47,17
9	De Heirnisse	Sint-Niklaas en Stekene	76,39
10	Den Doolhof	Turnhout	66,93
11	Dilserbos - Platte Lendenberg (2)	Dilsen-Stokkem	57,09
12	Duinbos Jan De Schuyter (2)	De Haan	62,50
13	Galgenberg	Hasselt	29,82
14	Gasthuisbos	Diest	11,02
15	Groot Gasthuisbos	Glabbeek	7,40
16	Grootbroek (2)	Kinrooi	196,45
17	Grotenhout (2)	Vosselaar en Lille	72,71
18	Hallerbos (4)	Halle	76,49
19	Hasselbos	Tongeren	17,00
20	Hellegatbos	Heuveland	14,70
21	Helschot	Laakdal	60,99
22	Heverleebos	Leuven	47,11
23	In den Brand	Hechtel-Eksel	11,44
24	Jagersborg	Maaseik	103,56
25	Jongenbos	Kortessem en Diepenbeek	83,60
26	Karkoolbos	Geraardsbergen	28,04
27	Kluisbos	Kluisbergen	50,88
28	Koeimook	Mol	39,47

	Naam	Gemeente	Opp. (ha)
29	Kolmontbos	Tongeren	16,99
30	Konenbos	Voeren	10,86
31	Kraaienbos	Maasmechelen	1,20
32	Lanklaarderbos - Saenhoeve (2)	Dilsen-Stokkem	83,69
33	Liedekerkebos	Liedekerke	20,90
34	Meerdaalwoud (7)	Oud-Heverlee	175,66
35	Melisbroek - Viersel	Lummen en Heusden-Zolder	34,86
36	Muizenbos	Ranst	34,20
37	Neigembos	Ninove	61,05
38	Op den Aenhof	Heusden-Zolder	35,71
39	Overheide	Ravels	29,60
40	Parikebos	Brakel	9,33
41	Pietersembos	Lanaken	165,01
42	Pijnven (incl. Vriesput) (3)	Hechtel-Eksel	57,95
43	Roodbos-Veursbos	Voeren	155,86
44	Rooiveld	Oostkamp	28,82
45	's Herenbos	Malle	98,58
46	Sevendonk	Turnhout	67,60
47	Teuvenenberg	Voeren	40,07
48	Vloetenveld	Jabbeke en Zedelgem	27,17
49	Vrouwenbos	Voeren	24,84
50	Wijnendalebos	Ichtegem	91,60
51	Zoniën Bosres. J. Zwaenepoel	St-Genesius-Rode en Hoeilaart	232,10
52	Zwarte Leen	Ieper	15,50
53	Zoerselbos	Zoersel	29,17
Totaal			3015,10

Tabel: bosreservaten in Vlaanderen :
Toestand najaar 2011. De reservaten staan
alfabetisch gerangschikt.