



Verantwoording voor opname van de plangebieden in een gewestelijk ruimtelijk uitvoeringsplan

o.ref.: IN.A.2006.149
datum : 16 oktober 2006
Auteurs: Griet Ameeuw
Vragen naar : 02/558.18.27 griet.ameeuw@inbo.be
Geadresseerde : Agentschap voor Natuur- en Bosonderzoek
t.a.v. ANB Dhr.Wim Pauwels, Theo Vitse en Filip Lievens
Aantal bladzijden : 8

Inhoudsopgave:

I. Algemeen	1
II. Per deelgebied.....	2
II.1 Het Rodesgoed, Roobeek en aansluitende Mandelvallei.....	2
II.2 Deelgebied Mandelhoek	4
II.3 Kasteeldomein van Ingelmunster	4
II.4 Graslanden ‘Stroomke’	5
II.5 Mandelvallei ‘ Vliegend Paard’	5

I. Algemeen

De zones die deel uitmaken van dit RUP ten behoeve van de natuurlijke structuur zijn:

1. Enerzijds ten oosten van Roeselare-Rumbeke: het ‘Rodesgoed’, een bosgebied met aansluitend de Robeek en een deel van de Mandelvallei.
2. Anderzijds gelegen tussen Izegem en Ingelmunster: de ‘Mandelhoek’ en andere relictten van de vallei van de Mandel.

De Mandel is een zijrivier van de Leie, die structuurbepalend is voor de natuur in Vlaanderen. De vallei van de Mandel wordt in de gewenste natuurlijke structuur overwegend gezien als een natuurverwevingsgebied, met uitzondering van 'De Mandelhoek' die reeds een hoofdfunctie natuur heeft met overdruk VEN.

De vallei van de Mandel is nog goed herkenbaar van haar oorsprong in Passendale tot Roeselare en van Ingelmunster tot haar monding in de Leie. Ze bestaat overwegend uit open en natte meersengebieden, met al dan niet houtige perceelsrandbegroeiing, meanders en moerassige biotopen. Dergelijke valleien hebben bij overstromingen een grote aantrekkingskracht op overwinterende en doortrekkende water- en weidevogels of als broedgebied. De meersen bevatten relictten van natuurlijke biotopen.

Door het bouwen van het kanaal Roeselare-Leie en de daarmee gepaard gaande industrialisatie en urbanisatie zijn grote delen van de Mandel tussen Roeselare en Izegem ingekokerd, rechtgetrokken of opgehoogd.

Deze gebieden die voorwerp maken van dit RUP zijn binnen het plangebied enig natuurrestanten in de sterk antropogeen beïnvloede vallei van de Mandel. Het zijn relictten die echter nog structurerend aanwezig zijn in het landschap. In sterk verstedelijkte gebieden spelen natuurelementen een bijkomende rol doordat ze de kwaliteit van de stedelijke omgeving verhogen.

II. Per deelgebied

II.1 Het Rodesgoed, Roobeek en aansluitende Mandelvallei.

Ten oosten van Roeselare-Rumbeke, net buiten de ring, bevindt zich het openbaar bos 'Rhodesgoed' (zie figuur 1). In 1995 en 1996 kocht het Vlaamse Gewest hier een veertigtal hectare om te bebossen.

De aanplantingen gebeurden tussen 1995 en 2002, onder meer door gemeentelijke bosplantacties. Het gebied bestaat overwegend uit loofhout, met graslanden, poelen met watervegetaties en moerassige zones. Er werd tevens een zone als speelbos ingericht. Doorheen het gebied meandert het beekvalleitje van de Roobeek.

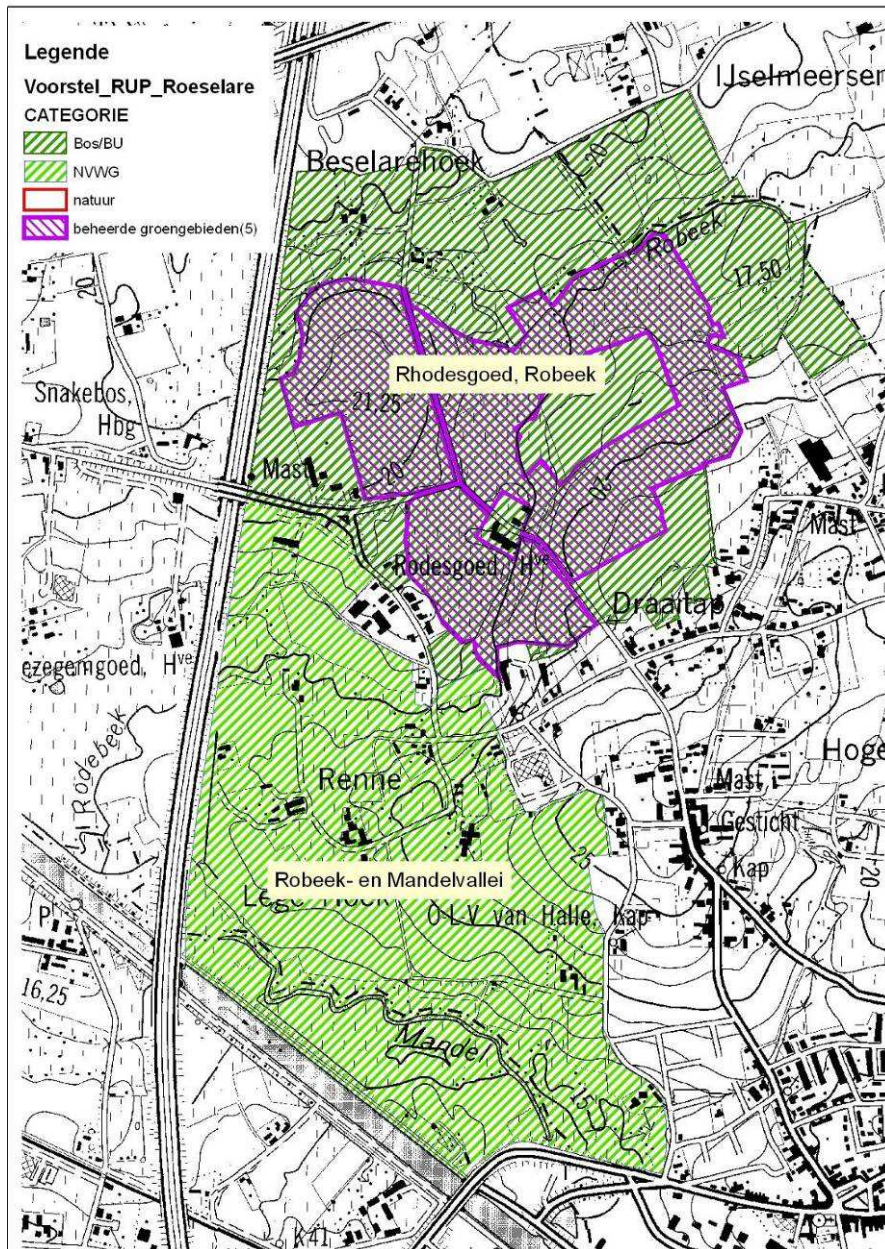
Hoewel het bos nog zeer jong is trekt het gebied al een aantal typische bossoorten aan zoals houtsnip, wezel, hermelijn, bunzing en vos.

Doelstelling hier is het bosgebied uit te breiden, enerzijds om de draagkracht van het bosgebied te verhogen, gezien we te maken hebben met een sterk verstedelijkte en natuurarme regio, anderzijds ook om een buffer te vormen tegen oprukkende industrialisering en verdere eisen die gesteld worden aan de open ruimte en het natuurlijk milieu.

Vooraf ten noord-oosten van het huidige bosgebied zal een afbouw van de nog aanwezige landbouw een voorwaarde zijn om de beperkte oppervlakte bosgebied te kunnen uitbreiden en een voldoende buffering tegen randinvloeden te voorzien.

→ Bosgebied met overdruk natuurverweving

Ten zuiden van het Rhodesgoedbos bevindt zich een deel van de Roobeek en een gaaf relict van de Mandelvallei (zie figuur 1). De Roobeek is een nog meanderend zijbeekje van de Mandel, met goede structuurkenmerken. De Mandelvallei bestaat hier uit frequent overstroombare meersen, terwijl de Mandel zelf ook hier nog haar oorspronkelijke meandering vertoont en is afgezoomd met houtkant en struweelopslag. Bij winterse overstromingen wordt het gebied benut door overwinterende en doortrekkende watervogels.



Figuur 1 Situering Rhodesgoed en Mandelvallei

De doelstelling hier is het behoud en het herstel van het graslandgebruik in de Mandel- en Roobeekvallei en het herstel van kleine landschapselementen en maatregelen om de waterkwaliteit te verbeteren. Het gebied kan tevens ingericht worden als overstromingsgebied, om knelpunten op te lossen inzake wateroverlast. Daartoe dient wel eerst de waterkwaliteit voldoende te verbeteren. Het gebied tussen beide valleien is momenteel een weinig herkenbaar landschap met grasland, akkerbouw en verspreide bewoning. Het stimuleren van perceelsrandbegroeiing, erfbeplantingen en de aanplant van schermbos ten opzichte van de ringweg zou het gebied ten goede komen, zowel op natuurlijk, landschaps-ethetisch als recreatief vlak.

→ grondkleur overig groen met overdruk natuurverweving

II.2 Deelgebied Mandelhoek

De hoofddoelstelling van de aanduiding als VEN (BVR 18072003) van de 'Mandelhoek', was het planologisch vastleggen van de natuurfunctie. Dit - tussen bewoning en infrastructuur ingesloten - gebied is een deel van de Mandelvallei (zie figuur 2). Het bestaat uit zeer natte gronden door hoge grondwaterstanden en stagnerend regenwater tijdens de winter. Bij hoge afvoeren overstroomt de Mandel in dit gebied. Er zijn indicaties voor kwel. Spontane vegetatiesuccessie in dit gebied leidde tot een mozaïek van natte bostypes en ruige en meersenrelicten. Open water is er in verscheidene grote poelen, een vijver en oude meanders die ontstaan zijn door de rechttrekking van de rivier en de aanleg van het kanaal. Tussen het kanaal Roeselare-Leie en de Oude Mandel ligt sinds 1980 een natuurreservaat dat beheerd wordt door vzw De Buizerd, een lokale natuurvereniging. De ecologische doelstelling ligt bij een verdere spontane ontwikkeling van het gebied in de richting van moerasbos, met enkele open, biologisch waardevolle meersen en ruigtes. Het gebied kan fungeren als overstromingsgebied, om aan plaatselijke wateroverlast te verhelpen. Daartoe is het cruciaal dat de kwaliteit van het water aanzienlijk verbeterd wordt.

II.3 Kasteeldomein van Ingelmunster

Stroomafwaarts van de 'Mandelhoek' bevindt zich het kasteeldomein van Ingelmunster (zie figuur 2). De Oude Mandel slingert zich doorheen dit domein, waardoor het rijk is aan natte gronden met ondermeer waardevol wilgenbroekbos, natte ruigte en grasland. Doelstelling hier is het behoud en opwaardering van deze natuurwaarden.

→ Overdruk natuurverweving

II.4 Graslanden 'Stroomke'

Ten zuiden van de 'Mandelhoek' en het kanaal, bevindt zich het kleinschalige graslandgebied 'Stroomke' (figuur 2). Het bestaat uit drogere graslanden op leem en zandbodem, met een aantal poelen, houtkanten en bomenrijen. Samen met het naburige spoorwegtalud vormt deze zone het leefgebied van de levendbarende hagedis. De spoorwegtalud wordt reeds beheerd door de lokale natuurvereniging. Mits aangepast beheer en inrichting kan dit kleine gebied ook fungeren als groene vinger in het - voor het overige - volledig verstedelijkte weefsel.

→ Groengebied met overdruk natuurverweving

II.5 Mandelvallei 'Vliegend Paard'

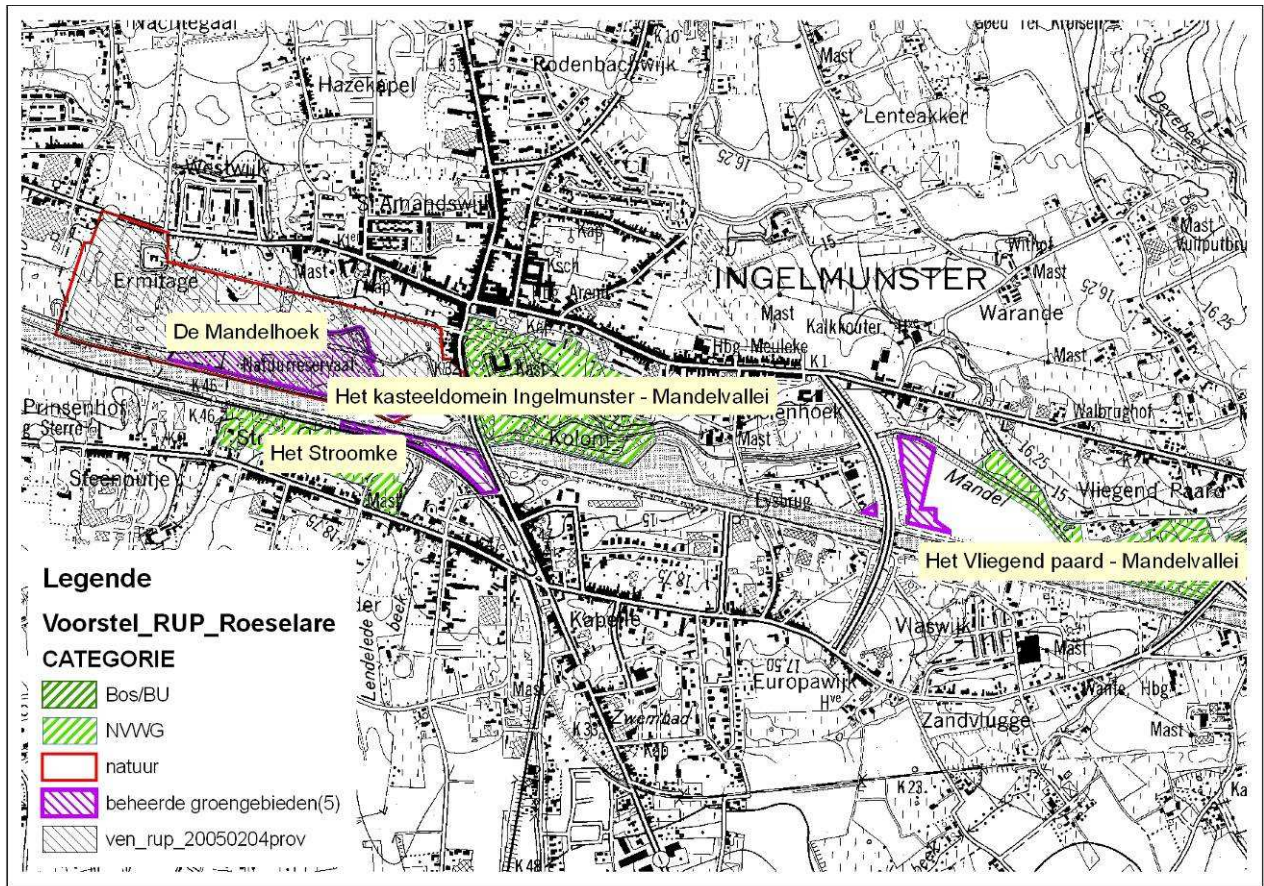
Net op de grens van het plangebied bevindt zich nog een relict van de mandelvallei (figuur 2). Het gaat om een oorspronkelijk meanderend deel dat - ook hier - sterk ingekapseld is door stedelijk weefsel. Het gaat voornamelijk om overstroombare graslanden, ruigte, open water en opslag van struweel en bomenrijen. Verder stroomafwaarts herbegint het weer aaneengesloten valleigebied van de Mandel tot aan de monding in de Leie. Meer stroomopwaarts van dit gebied wordt een vispaaiplaats ingericht op gronden van het Agentschap Natuur en Bos en worden een reeks poelen (De Kikkerpoel) beheerd door de lokale natuurvereniging.

De ecologische doelstelling is het behoud van het graslandgebruik en het stimuleren van hogere natuurwaarden, zoals natuurlijke oevers, kleine landschapselementen en moerasbiotopen daar waar mogelijk.

→ Groengebied met overdruk natuurverweving

Besluit:

Voornoemde open ruimte gebieden langs het kanaal Roeselare-Leie moeten behouden worden als ecologische corridor of stapstenen in het geheel van de sterk versnipperde Mandelvallei. Zachte recreatie wordt geleid langs het kanaal, vanwaar het uitzicht op voornoemde gebieden het best is.



Figuur 2 Mandelvallei met 'Mandelhoek', Kasteeldomein Ingelmunster, Stroomke en het Vliegend Paard