

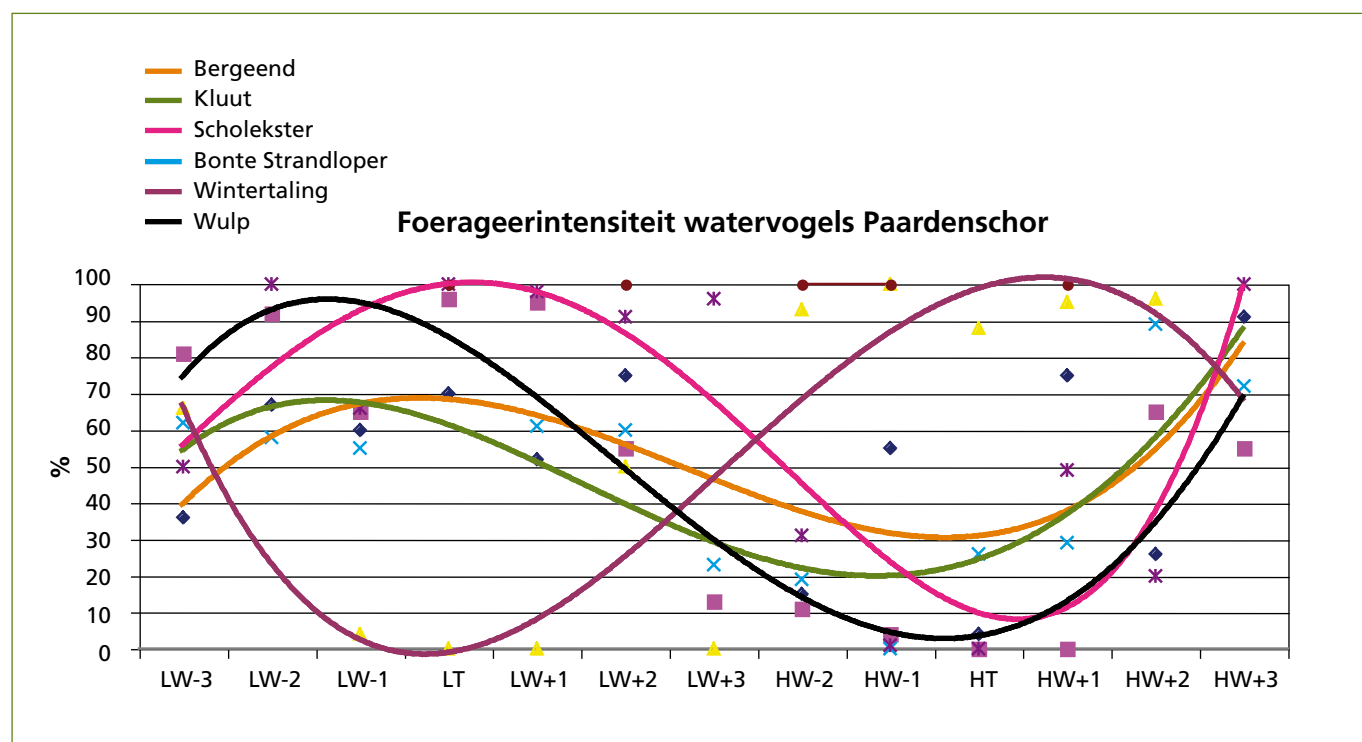
Getijopvolging van water- vogels aan het Paardenschor



Kluut - Glenn Vermeersch

Sinds oktober 2006 wordt de relatie tussen het foerageergedrag van watervogels en het getij opgevolgd op het Paardenschor en op Ketenisse nabij Doel. Dit kadert in het omvangrijkere watervogelonderzoek op de Zeeschelde. Met het onderzoek naar het foerageergedrag van de verschillende soorten willen we het belang van de range aan aaneengesloten hoogtegradiënten van het slik in de Zeeschelde onderzoeken. Dit onderzoek in het brakke deel van de Zeeschelde geeft ook mogelijke verschillen met het foerageergedrag in het zoete deel aan. Zowel het Paardenschor als Ketenisse werden hersteld ter compensatie voor het verlies van slik en schor langs de Beneden-Zeeschelde. Over het gehele jaar werden deze gebieden regelmatig geteld met bijzondere aandacht voor hun foerageergedrag, zowel in tijd als ruimte.

Figuur 1. Procentuele verhouding van foeragerende watervogels tijdens de getijdencyclus op het Paardenschor. LT= laag tij, HT= hoog tij.



Zoals verwacht heeft iedere soort zijn eigen ritme binnen een getijdencyclus (Figuur 1). Sommige soorten foerageren zowat overal waar mogelijk zoals de **Wintertaling** *Anas crecca*. Deze zien we zowel op kaal slik bij laag tij, als in geulen of in de waterlijn tot diep in de vegetatie bij opkomend tij. In het slik zoekt hij waarschijnlijk naar dierlijk voedsel maar in de vegetatie, tijdens hoog tij, zie je ze in het najaar stevast plantaardig materiaal eten. Zo worden de zaadjes van Zulte zowel door **Smient** *Anas penelope* als Wintertaling zorgvuldig afgeplukt. Rond laag tij zijn Wintertalingen nagenoeg afwezig aan het Paardenschor, de weinige exemplaren die blijven houden dan een rustpauze op de Schelde of het laagste slik. **Kluten** *Recurvirostra avosetta* foerageren een groot deel van hun tijd in de zich verplaatsende waterlijn, enkel bij hoog tij is er een rustperiode waarbij ze ofwel blijven zwemmen, ofwel wegtrekken naar een hoogwatervluchtplaats. Naast het Verdrongen Land van Saefthinge is dit tegenwoordig ook Doelpolder Noord. Alle steltlopers behalve de **Bonte Strandloper** *Calidris alpina* lassen een foerageerstop tijdens de laatste twee uur voor hoog tij tot vlak erna. In deze periode is er alleen hoog slik vrij dat nu al meer dan zes uur droog staat waardoor waarschijnlijk nog maar weinig voedsel bereikbaar is. **Scholeksters** *Haematopus ostralegus* en **Wulp** *Numenius arquata* foerageren voornamelijk op het laagste slik en hebben dan ook een relatief kalme periode voor en na hoog tij. Wetende dat het herstel van het Paardenschor een toename van hoog slik opleverde zou op basis van de resultaten een volgende voorzichtige conclusie kunnen genomen worden: de aanwezigheid van een redelijke oppervlakte hoog slik is cruciaal voor soorten als Wintertaling en Bonte Strandloper maar leidt ook tot hogere aantallen van andere soorten in het gebied.

Geert Spanoghe

geert.spanoghe@inbo.be

*Steltlopers op het Paardeschor te Doel -
Geert Spanoghe*

