

Sterke daling in het aantal watervogels

langs de Zeeschelde

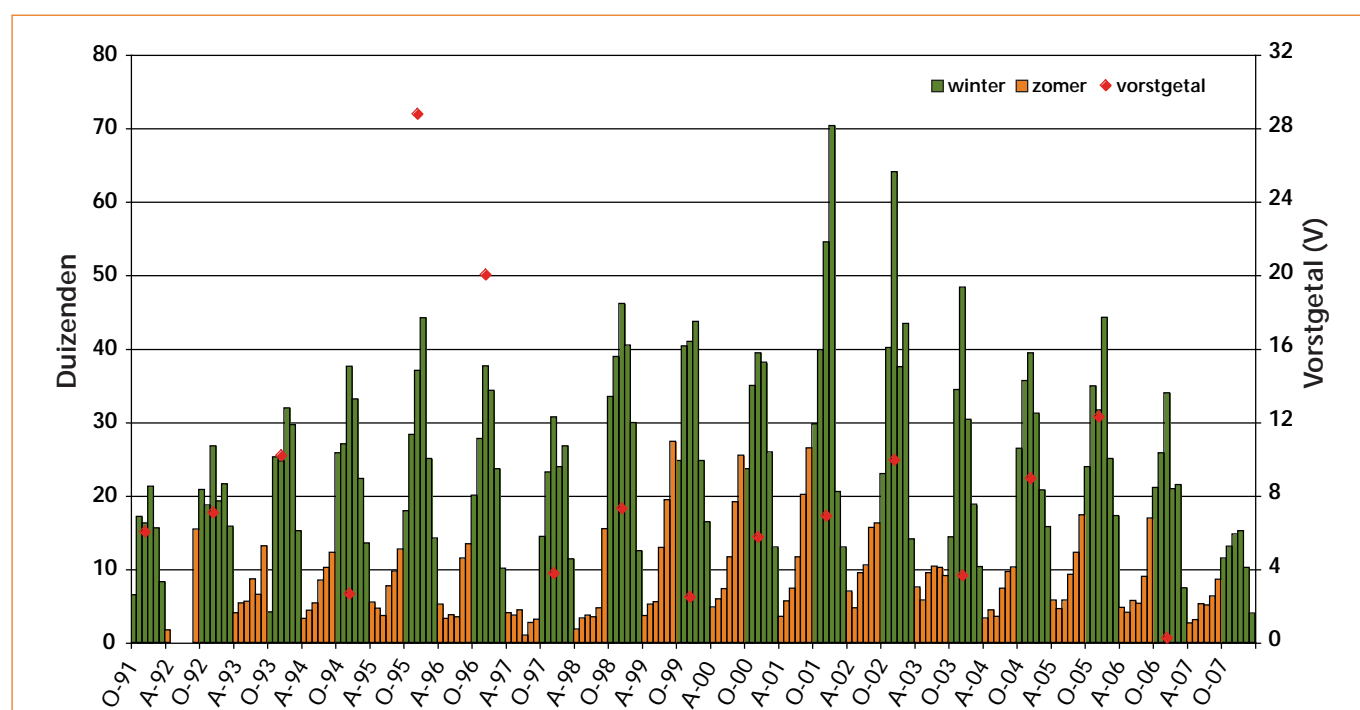


Tafeleend – Yves Adams, Vildaphoto

Sinds 1991 voert het INBO watervogeltellingen uit op de Zeeschelde, waarbij gebruik gemaakt wordt van boten die ter beschikking worden gesteld door W&Z Afdeling Zeeschelde. Iedere maand wordt bij laagwater de volledige Zeeschelde afgevaaren. De rivier wordt hiervoor opgedeeld in drie trajecten die gedurende drie opeenvolgende dagen worden geteld: Antwerpen-Grens, Antwerpen-Dendermonde en Dendermonde-Gent. Voor het Groot Buitenschoor wordt gebruik gemaakt van de tellingen van de conservator (Frank Wagemans) omdat het gebied vanaf de boot niet volledig te overzien is.

De dalende trend die reeds vanaf de winter 2001/02 merkbaar was, zette zich afgelopen winter versterkt door. Het "maximum" totaal aantal watervogels bedroeg 15.214 en werd opgetekend in januari 2008. Dit maximum bedraagt slechts de helft van het maximum van vorig jaar, en is bovendien het laagste wintermaximum dat werd vastgesteld sinds het begin van de tellingen in 1991 (Figuur 1). Ook de lente en zomer van 2007 kenden zeer lage aantallen watervogels op de Zeeschelde.

Figuur 1. Maandelijksse totalen van de watervogels langs de Zeeschelde weergegeven in duizenden. (oktober 1991 – maart 2008); Rupel en de meeuwen niet meegerekend. Het vorstgetal geeft de strengheid van de winters weer.



Tabel 1 vat de resultaten van afgelopen winter voor de belangrijkste soorten samen. De aantallen worden getoetst aan de meest recente populatieschattingen en vergeleken met de maximale aantallen die werden geteld in voorgaande seizoenen. Eerste vaststelling is dat voor een heleboel soorten in de Zeeschelde de aantallen ongezien laag zijn. **Tafeleend** wordt haast niet meer waargenomen. Met een seizoensmaximum van slechts 17 vogels, ligt dit aantal ver beneden de aantallen van vorige winter (5083). Voor **Wilde Eend** liggen de aantallen lager maar nog enigszins in de buurt van die van vorig seizoen. De 1% norm wordt voor deze soorten niet behaald, net zo min als voor **Wintertaling**, al is het hier wel nipt. **Wilde Eend** en **Wintertaling** blijven wel de meest talrijke eenden, maar voor het eerst ligt het wintermaximum van **Kokmeeuw** hoger. **Krakeend** is de enige soort die de 1% norm haalt; de soort bereikt een maximum in januari, en overschrijdt de norm van december 2007 tot en met februari 2008.

Tabel 1. Resultaten van de boottellingen van watervogels 2007/2008 langs de Zeeschelde voor de belangrijkste soorten. Seizoensmaxima zijn vetjes weergegeven, internationaal belangrijke aantallen zijn cursief. Ter vergelijking wordt ook het maximum van vorig seizoen vermeld.

	Jul	Aug	Sep	Okt	Nov	Dec	Jan	Feb	Mrt	1% norm	Max 91-2008	Max 06/07
Grauwe Gans	150	0	82	434	829	912	520	364	55	4000	4706	1147
Bergeend	122	195	98	94	217	91	48	407	333	3000	2484	1522
Smient	0	0	5	446	1173	1.098	759	594	419	15.000	5159	2508
Krakeend	9	50	231	367	590	837	944	914	473	600	4047	2887
Wintertaling	64	381	1789	1883	3048	3946	3437	2604	1300	4000	28.891	10.490
Wilde Eend	2879	2893	3263	3959	3996	3542	4615	2012	461	20.000	15.891	4787
Pijlstaart	0	0	0	12	5	18	46	34	0	600	1186	188
Tafeleend	2	0	0	1	4	1	4	17	7	3500	13.579	5083
Kuifeend	7	1	4	0	0	0	0	84	1	10.000	3090	1162
Meerkoet	119	98	138	147	158	82	181	83	40	17.500	2266	1695
Bonte Strandloper	0	0	1	11	53	387	741	435	3	14.000	2338	868

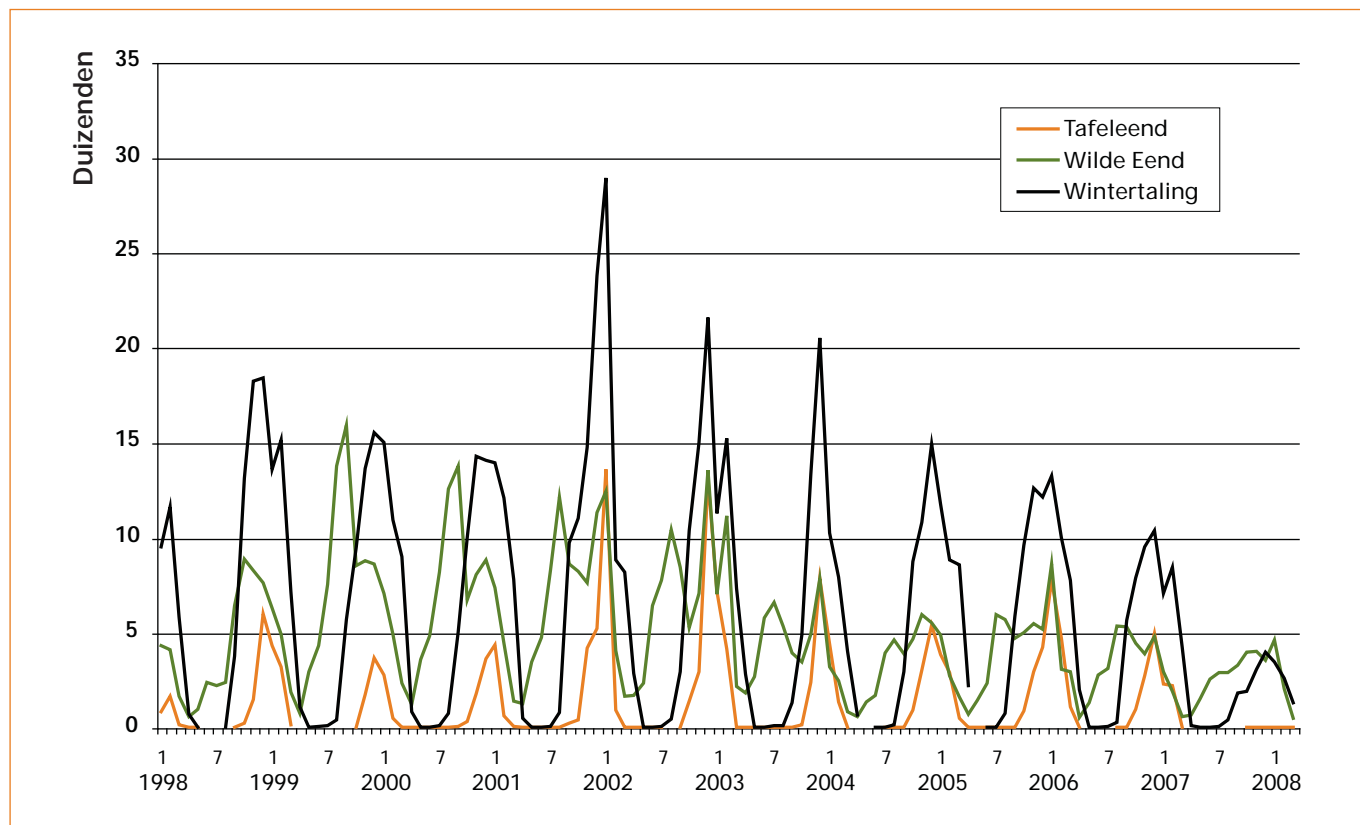
	Jul	Aug	Sep	Okt	Nov	Dec	Jan	Feb	Mrt	Max 95-2008
Bergeend	4	4	6	58	54	44	12	84	178	204
Smient	0	0	0	0	0	0	0	0	0	10
Krakeend	6	36	88	301	168	111	54	35	124	510
Wintertaling	3	20	295	661	209	545	818	566	677	2090
Wilde Eend	334	518	367	190	111	83	153	48	32	1072
Pijlstaart	0	0	0	2	12	26	39	54	9	254
Tafeleend	0	20	0	1	67	4	16	3	11	1320
Kuifeend	3	20	32	42	10	97	89	8	29	406
Meerkoet	0	11	107	80	12	8	25	4	0	360
Bonte Strandloper	0	0	0	0	2	66	0	0	0	574

Tabel 2. Resultaten van de boottellingen van watervogels tussen de Rupelmonding en de sluis van Wintam (telseizoen 2007/2008; inclusief kanaaldok).

Enkele soorten die de laatste jaren duidelijk achteruit gaan, zijn **Wilde Eend**, **Wintertaling** en **Tafeleend** (Figuur 2). Het gaat bij **Tafeleend** om een zeer abrupte verdwijning van de soort, dit in tegenstelling tot **Wilde Eend** en **Wintertaling**. Ook **Bergeend** en **Meerkoet** namen afgelopen winter duidelijk af. De achteruitgang van al deze soorten lijkt zich vooral af te spelen tussen Antwerpen en Mariekerke. Soorten die standhouden, zijn de verschillende meeuwen- en steltlopersoorten en Kievit. Op de Zeeschelde worden er ook meer Aalscholvers dan voorheen opgemerkt, tussen Antwerpen en Dendermonde doen Futen het beter dan voorheen.

Vrijwilligers telden tijdens de midmaandelijks tellingen van de zijrivieren opvallend meer eenden met als belangrijkste Kraakeend en Wintertaling. De daling in de Zeeschelde wordt hierdoor slechts gedeeltelijk opgevangen.

Figuur 2. Maandelijks totalen van Wilde Eend, Wintertaling en Tafeleend weergegeven in duizenden, voor de laatste 10 jaar.



Voor het seizoen 2006/07 bedroeg het maximum aantal watervogels langs de Rupel 5879 (december 2006), dit is opmerkelijk hoger dan het maximum van het laatste seizoen (1771 januari 2008).

Waarschijnlijk hebben deze veranderingen te maken met de verbeterde waterkwaliteit van de Zenne die zich vertaalt in een wijziging van het voedselaanbod voor watervogels. Door de inwerkingtreding van het waterzuiveringstation van Brussel Noord verminderde de toevoer van organisch materiaal naar de Schelde. Aangezien de meeste bodemdieren leven van het organisch materiaal dat zich in of op de bodem bevindt, was een effect op de bodemdierpopulatie dan ook te verwachten.

Om de verandering in het bentische voedselaanbod voor watervogels na te gaan, werden in december van vorig jaar subtidale stalen genomen ter hoogte van de Notelaer en intertidaal op de Rupel en Ballooi. De analyses van de subtidale stalen (onder de laagwaterlijn) tonen aan dat de densiteit aan Oligochaeta minder dan een tiende bedraagt van deze in december 2005, intertidaal (tussen laag- en hoogwaterlijn) is deze daling vermoedelijk minder spectaculair. Het lijkt er dus op dat opportunistische bodemdieren zoals Oligochaeta stilaan naar 'normalere' densiteiten evolueren in de Zeeschelde en zo eventueel plaats maken voor andere soorten. De watervogels van de Zeeschelde worden zo geconfronteerd met een drastische verandering in voedselaanbod. Het is nog even afwachten om te achterhalen in hoeverre en wanneer het watervogelbestand een nieuw evenwicht zal gevonden hebben.



Koppel Wintertaling – Yves Adams, Vildaphoto

Ingrid Verbessem
Erika Van den Bergh
Jan Soors
Nico De Regge