



**Advies betreffende het exploiteren van een
windmolenpark in Wielsbeke, met betrekking op
een mogelijke impact op de fauna.**

Nummer: **INBO.A.2010.26**

Datum: **25/01/2010**

Contact: **Joris Everaert**

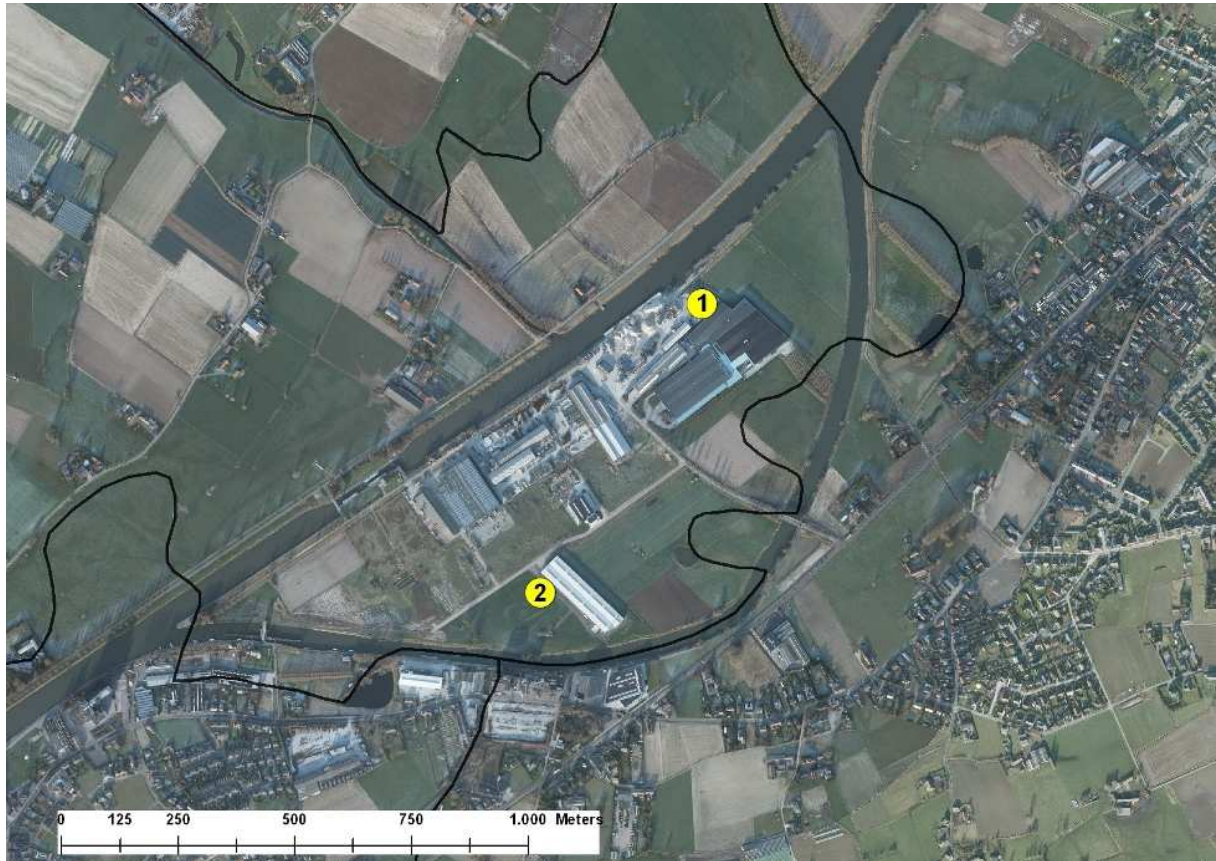
Kenmerk aanvraag: **brief met nummer 37017/147/1/A/1**

Geadresseerden: **Provinciale Milieuvergunningscommissie**
Koen Dewulf
Provinciehuis Boeverbos, Koning Leopold III-laan 41,
8200 Sint-Andries

cc. **Agentschap voor Natuur en Bos (ANB) – West-Vlaanderen**
Lieven Dekoninck & Danny Maddelein
lieven.dekoninck@lne.vlaanderen.be

AANLEIDING

Storm Windpower heeft een milieuvergunningsaanvraag ingediend voor het exploiteren van 2 windturbines in het industriegebied tussen de Leie en zuidelijke arm van de Leie in Wielsbeke (Figuur 1).



Figuur 1. Geplande windturbines in Wielsbeke.

VRAAGSTELLING

Conform art. 23 §1 van het Vlaams Reglement betreffende de Milieuvergunningen, vraagt de Bestendige Deputatie om advies bij het INBO.

TOELICHTING

Aan de hand van de gegevens waarover we momenteel beschikken, en in toepassing van o.m. de Omzendbrief EME/2006/01-RO/2006/02, kunnen we het volgende vermelden.

In de directe omgeving zijn momenteel geen bijzonder vogelrijke gebieden gesitueerd. Voor zover bekend zijn er geen belangrijke plaatselijke (dagelijkse) vliegbewegingen van vogels of vleermuizen.

De Leie zelf heeft ter hoogte van de geplande windturbines geen bijzonder belangrijke functie voor watervogels. Het centraal tot oostelijk gedeelte van de zuidelijke zijarm van de Leie (nabij turbine 1) heeft een klein regionaal belang voor overwinterende en broedende vogels. Er werden ook enkele broedvogels vastgesteld zoals Bergeend, Kleine Plevier en Huiszwaluw.

Het centraal tot oostelijk gebied langs de zuidelijke arm van de Leie, zou volgens onze meest recente gegevens niet in de 500ha zitten voor natuurontwikkeling (rivierherstel, project Seine-Schelde). Indien men niet aan 500ha geraakt is het mogelijk opgenomen in de reservegebieden. Het blijft dus aangeraden om windturbines in het industriegebied zelf te plaatsen.

De Leie fungeert als een vrij belangrijke vogeltrekroute voor seizoenale trekvogels. De situatie ter hoogte van de geplande turbines, is niet exact gekend. De potentiële impact van turbine 1 zal nog het grootst zijn. Door de beperkte grootte van het windpark (2 turbines), kunnen we inschatten dat de negatieve effecten op de seizoenstrek waarschijnlijk nog relatief beperkt zullen zijn.

CONCLUSIE

Samengevat verwachten we dat eventuele negatieve effecten van de geplande windturbines op vogels en vleermuizen relatief beperkt en dus aanvaardbaar zullen blijven, en verstrekken voor het aspect fauna een positief advies.