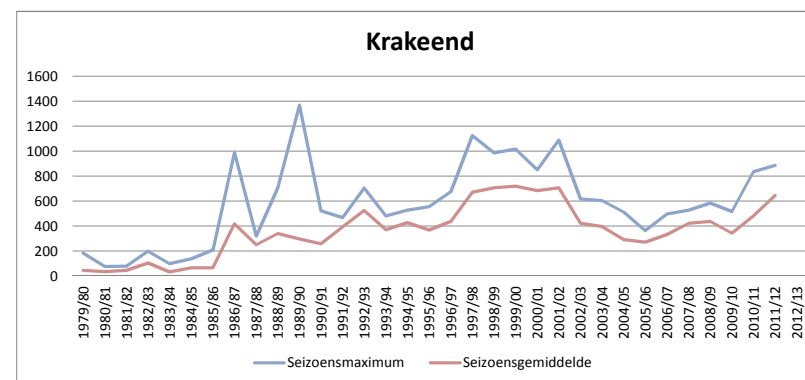


Krakeend
Vogelrichtlijgebied 3.6

	Oct	Nov	Dec	Jan	Feb	Mar	Seizoensmaximum	Seizoensgemiddelde
1979/80	184	48	9	12	15	2	184	45
1980/81	56	21	41	77	24	0	77	37
1981/82	64	80	30	14	69	16	80	46
1982/83	28	114	200	108	106	78	200	106
1983/84	4	22	46	0	99	24	99	33
1984/85	66	139	21	57	3	105	139	65
1985/86	13	19	12	209	11	135	209	67
1986/87	989	360	596	219	56	286	989	418
1987/88	255	320	133	224	287	291	320	252
1988/89	521	704	220	319	11	266	704	340
1989/90	1369	85	97	74	46	115	1369	298
1990/91	244	68	524	283	78	357	524	259
1991/92	169	453	470	401	470	398	470	394
1992/93	634	639	705	378	455	336	705	525
1993/94	483	466	228	288	368	392	483	371
1994/95	244	527	394	494	527	382	527	428
1995/96	136	261	431	410	413	555	555	368
1996/97	384	545	678	361	374	282	678	437
1997/98	493	466	528	667	1125	756	1125	673
1998/99	743	573	593	713	987	636	987	708
1999/00	621	486	856	1019	586	761	1019	722
2000/01	605	664	806	851	509	675	851	685
2001/02	658	465	1090	528	661	844	1090	708
2002/03	268	509	345	393	618	409	618	424
2003/04	276	582	238	605	370	309	605	397
2004/05	294	254	199	513	269	226	513	293
2005/06	226	234	364	352	204	246	364	271
2006/07	498	274	180	348	339	353	498	332
2007/08	475	379	442	353	528	355	528	422
2008/09	413	532	584	230	455	410	584	437
2009/10	393	245	473	125	517	301	517	342
2010/11	265	255	436	478	620	835	835	482
2011/12	887	471	548	812	658	500	887	646
2012/13	353	315	547	228				

groen = internationaal belangrijk aantallen
 1%-norm 1986: 120
 1%-norm 1994: 250
 1%-norm 1997: 300
 1%-norm 2002-2006-2012: 600

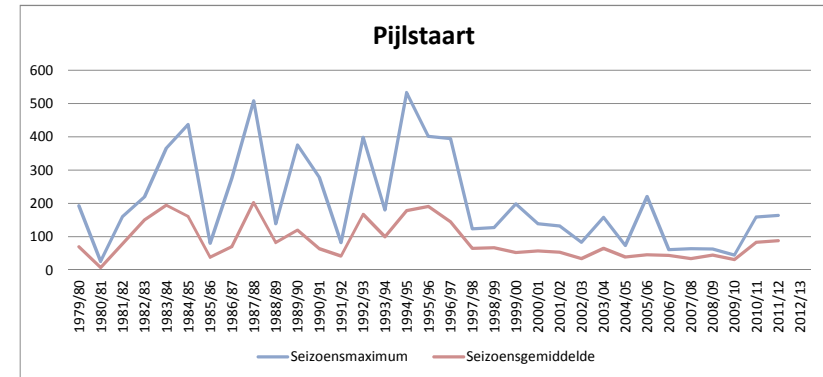
grijs = periode voor berekening G-IHD



Pijlstaart
Vogelrichtlijgebied 3.6

	Oct	Nov	Dec	Jan	Feb	Mar
1979/80	184	48	9	12	15	2
1980/81	56	21	41	77	24	0
1981/82	64	80	30	14	69	16
1982/83	28	114	200	108	106	78
1983/84	4	22	46	0	99	24
1984/85	66	139	21	57	3	105
1985/86	13	19	12	209	11	135
1986/87	989	360	596	219	56	286
1987/88	255	320	133	224	287	291
1988/89	521	704	220	319	11	266
1989/90	1369	85	97	74	46	115
1990/91	244	68	524	283	78	357
1991/92	169	453	470	401	470	398
1992/93	634	639	705	378	455	336
1993/94	483	466	228	288	368	392
1994/95	244	527	394	494	527	382
1995/96	136	261	431	410	413	555
1996/97	384	545	678	361	374	282
1997/98	493	466	528	667	1125	756
1998/99	743	573	593	713	987	636
1999/00	621	486	856	1019	586	761
2000/01	605	664	806	851	509	675
2001/02	658	465	1090	528	661	844
2002/03	268	509	345	393	618	409
2003/04	276	582	238	605	370	309
2004/05	294	254	199	513	269	226
2005/06	226	234	364	352	204	246
2006/07	498	274	180	348	339	353
2007/08	475	379	442	353	528	355
2008/09	413	532	584	230	455	410
2009/10	393	245	473	125	517	301
2010/11	265	255	436	478	620	835
2011/12	887	471	548	812	658	500
2012/13	353	315	547	228		

Seizoensmaximum	Seizoensgemiddelde
193	70,16666667
26	8
161	79
220	151
366	195
438	161
81	38
277	70
509	203
139	83
376	120
279	64
83	42
399	167
181	100
534	179
402	192
395	145
124	65
128	67
199	53
139	57
133	53
84	35
159	66
74	40
221	46
61	44
64	34
63	45
45	32
160	84
164	88



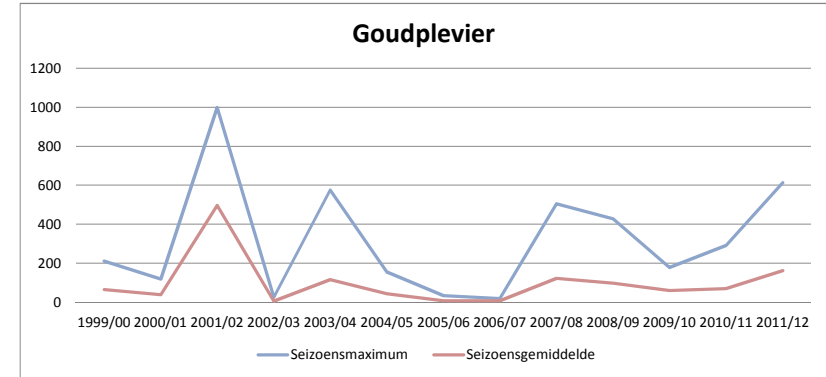
Goudplevier
Vogelrichtlijgebied 3.6

	Oct	Nov	Dec	Jan	Feb	Mar
1979/80	184	48	9	12	15	2
1980/81	56	21	41	77	24	0
1981/82	64	80	30	14	69	16
1982/83	28	114	200	108	106	78
1983/84	4	22	46	0	99	24
1984/85	66	139	21	57	3	105
1985/86	13	19	12	209	11	135
1986/87	989	360	596	219	56	286
1987/88	255	320	133	224	287	291
1988/89	521	704	220	319	11	266
1989/90	1369	85	97	74	46	115
1990/91	244	68	524	283	78	357
1991/92	169	453	470	401	470	398
1992/93	634	639	705	378	455	336
1993/94	483	466	228	288	368	392
1994/95	244	527	394	494	527	382
1995/96	136	261	431	410	413	555
1996/97	384	545	678	361	374	282
1997/98	493	466	528	667	1125	756
1998/99	743	573	593	713	987	636
1999/00	621	486	856	1019	586	761
2000/01	605	664	806	851	509	675
2001/02	658	465	1090	528	661	844
2002/03	268	509	345	393	618	409
2003/04	276	582	238	605	370	309
2004/05	294	254	199	513	269	226
2005/06	226	234	364	352	204	246
2006/07	498	274	180	348	339	353
2007/08	475	379	442	353	528	355
2008/09	413	532	584	230	455	410
2009/10	393	245	473	125	517	301
2010/11	265	255	436	478	620	835
2011/12	887	471	548	812	658	500
2012/13	353	315	547	228		

Seizoensmaximum

Seizoensgemiddelde

211	65
119	39
1000	498
25	6
576	117
155	43
33	7
19	7
505	123
428	98
178	59
292	70
614	162



Kemphaan
Vogelrichtlijgebied 3.6

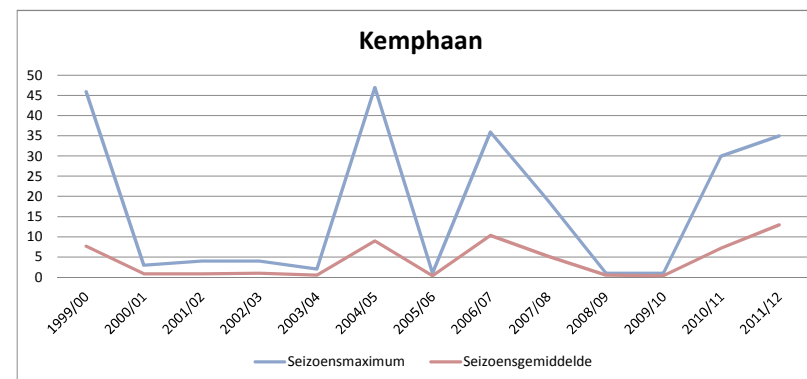
	Oct	Nov	Dec	Jan	Feb	Mar
1979/80	184	48	9	12	15	2
1980/81	56	21	41	77	24	0
1981/82	64	80	30	14	69	16
1982/83	28	114	200	108	106	78
1983/84	4	22	46	0	99	24
1984/85	66	139	21	57	3	105
1985/86	13	19	12	209	11	135
1986/87	989	360	596	219	56	286
1987/88	255	320	133	224	287	291
1988/89	521	704	220	319	11	266
1989/90	1369	85	97	74	46	115
1990/91	244	68	524	283	78	357
1991/92	169	453	470	401	470	398
1992/93	634	639	705	378	455	336
1993/94	483	466	228	288	368	392
1994/95	244	527	394	494	527	382
1995/96	136	261	431	410	413	555
1996/97	384	545	678	361	374	282
1997/98	493	466	528	667	1125	756
1998/99	743	573	593	713	987	636
1999/00	621	486	856	1019	586	761
2000/01	605	664	806	851	509	675
2001/02	658	465	1090	528	661	844
2002/03	268	509	345	393	618	409
2003/04	276	582	238	605	370	309
2004/05	294	254	199	513	269	226
2005/06	226	234	364	352	204	246
2006/07	498	274	180	348	339	353
2007/08	475	379	442	353	528	355
2008/09	413	532	584	230	455	410
2009/10	393	245	473	125	517	301
2010/11	265	255	436	478	620	835
2011/12	887	471	548	812	658	500
2012/13	353	315	547	228		

Seizoensmaximum

Seizoensgemiddelde

46
3
4
4
2
47
1
36
19
1
1
30
35

8
1
1
1
1
9
0
10
5
1
0
7
13



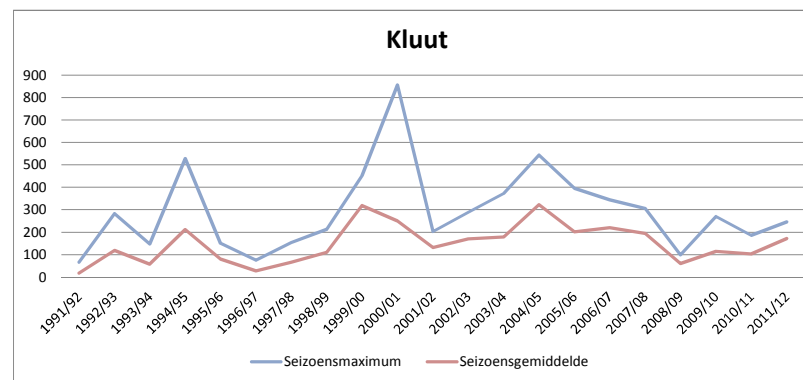
Kluut
Vogelrichtlijgebied 3.6

	Oct	Nov	Dec	Jan	Feb	Mar
1979/80	184	48	9	12	15	2
1980/81	56	21	41	77	24	0
1981/82	64	80	30	14	69	16
1982/83	28	114	200	108	106	78
1983/84	4	22	46	0	99	24
1984/85	66	139	21	57	3	105
1985/86	13	19	12	209	11	135
1986/87	989	360	596	219	56	286
1987/88	255	320	133	224	287	291
1988/89	521	704	220	319	11	266
1989/90	1369	85	97	74	46	115
1990/91	244	68	524	283	78	357
1991/92	169	453	470	401	470	398
1992/93	634	639	705	378	455	336
1993/94	483	466	228	288	368	392
1994/95	244	527	394	494	527	382
1995/96	136	261	431	410	413	555
1996/97	384	545	678	361	374	282
1997/98	493	466	528	667	1125	756
1998/99	743	573	593	713	987	636
1999/00	621	486	856	1019	586	761
2000/01	605	664	806	851	509	675
2001/02	658	465	1090	528	661	844
2002/03	268	509	345	393	618	409
2003/04	276	582	238	605	370	309
2004/05	294	254	199	513	269	226
2005/06	226	234	364	352	204	246
2006/07	498	274	180	348	339	353
2007/08	475	379	442	353	528	355
2008/09	413	532	584	230	455	410
2009/10	393	245	473	125	517	301
2010/11	265	255	436	478	620	835
2011/12	887	471	548	812	658	500
2012/13	353	315	547	228		

Seizoensmaximum

Seizoensgemiddelde

67	18
283	119
148	58
529	212
151	81
75	29
153	67
214	111
452	319
857	250
204	132
289	171
373	180
545	324
396	202
345	221
307	195
100	61
271	115
187	104
247	172



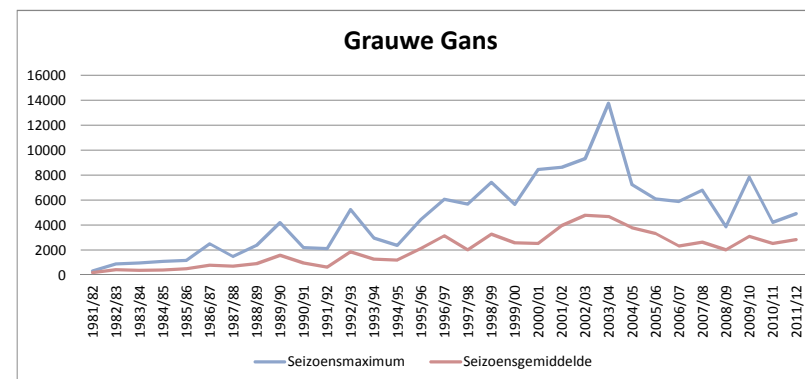
Grauwe Gans
Vogelrichtlijng gebied 3.6

	Oct	Nov	Dec	Jan	Feb	Mar
1979/80						
1980/81						
1981/82	309	217	98	228	318	32
1982/83	249	338	901	841	264	59
1983/84	213	425	577	110	958	31
1984/85	193	311	1106	357	452	88
1985/86	40	788	1183	325	156	513
1986/87	239	564	486	500	2518	459
1987/88	224	818	414	1483	1172	99
1988/89	328	1569	2389	857	185	178
1989/90	479	1736	2771	4210	353	3
1990/91	478	751	1955	2201	334	48
1991/92	113	2114	853	663	75	15
1992/93	2539	5259	2309	881	170	9
1993/94	1286	1611	1544	2981	103	71
1994/95	1156	1614	2376	924	1110	26
1995/96	1431	2485	4465	2926	1298	145
1996/97	115	6073	3847	5778	3096	2
1997/98	1181	5693	3422	1395	330	37
1998/99	1266	4369	7443	6253	377	13
1999/00	2379	5666	3745	3317	338	69
2000/01	660	8463	3607	2113	218	128
2001/02	512	8649	6856	7394	416	70
2002/03	2910	8766	9333	6700	895	148
2003/04	3525	13772	5860	4056	754	183
2004/05	7261	6407	7256	1212	297	250
2005/06	3015	5124	4814	6106	764	231
2006/07	1787	5905	3407	1591	1035	202
2007/08	3281	6801	1908	2933	563	286
2008/09	1903	3280	2116	3871	826	197
2009/10	7846	3068	3789	2081	1508	266
2010/11	3782	2516	4233	3314	965	340
2011/12	4036	4155	4922	1655	1952	352
2012/13	2281	5335	5680	1064		

Seizoensmaximum

Seizoensgemiddelde

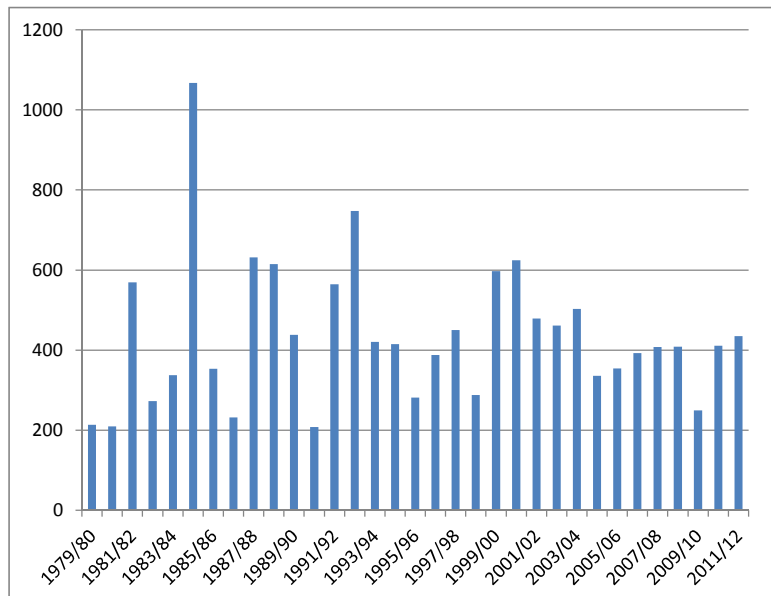
318	200
901	442
958	386
1106	418
1183	501
2518	794
1483	702
2389	918
4210	1592
2201	961
2114	639
5259	1861
2981	1266
2376	1201
4465	2125
6073	3152
5693	2010
7443	3287
5666	2586
8463	2532
8649	3983
9333	4792
13772	4692
7261	3781
6106	3342
5905	2321
6801	2629
3871	2032
7846	3093
4233	2525
4922	2845



Bergeend

Vogelrichtlijng gebied 3.6

	Oct	Nov	Dec	Jan	Feb	Mar	Seizoensmaximum	Seizoensgemiddelde
1979/80	690	131	139	55	187	82	690	214
1980/81	414	139	111	165	300	128	414	210
1981/82	688	904	739	390	346	347	904	569
1982/83	134	184	282	232	327	477	477	273
1983/84	429	201	168	227	630	370	630	338
1984/85	3602	782	753	623	178	466	3602	1067
1985/86	612	485	229	304	110	380	612	353
1986/87	402	289	108	19	223	350	402	232
1987/88	1156	968	230	439	368	631	1156	632
1988/89	917	507	567	457	231	1011	1011	615
1989/90	386	282	258	192	538	975	975	439
1990/91	122	42	188	308	97	492	492	208
1991/92	148	347	266	336	820	1470	1470	565
1992/93	254	276	860	872	831	1390	1390	747
1993/94	60	207	142	333	723	1058	1058	421
1994/95	97	150	253	191	713	1084	1084	415
1995/96	108	56	136	421	306	664	664	282
1996/97	104	43	47	616	587	930	930	388
1997/98	36	63	111	551	1073	865	1073	450
1998/99	77	56	169	232	357	839	839	288
1999/00	131	336	279	642	562	1632	1632	597
2000/01	107	153	493	575	1118	1301	1301	625
2001/02	237	280	422	172	900	862	900	479
2002/03	306	139	513	339	582	888	888	461
2003/04	258	126	160	437	1178	857	1178	503
2004/05	217	59	93	492	534	623	623	336
2005/06	163	241	179	199	621	725	725	355
2006/07	107	139	118	349	746	899	899	393
2007/08	156	195	277	351	580	886	886	408
2008/09	121	165	180	181	817	986	986	408
2009/10	198	120	211	101	240	627	627	250
2010/11	160	145	59	229	734	1140	1140	411
2011/12	79	114	167	768	700	784	784	435
2012/13	58	111	216	525				

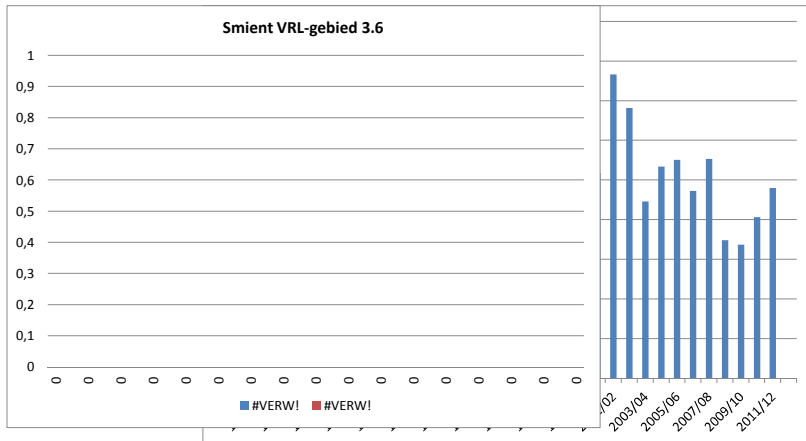


Smient
Vogelrichtlijngedie 3.6

	Oct	Nov	Dec	Jan	Feb	Mar
1979/80	9	92	476	64	1250	268
1980/81	3	77	141	2388	1032	53
1981/82	4	276	105	1974	535	649
1982/83	103	261	1049	1358	692	918
1983/84	245	488	1059	567	1309	1027
1984/85	75	1559	1578	454	1345	1346
1985/86	67	281	547	1036	974	108
1986/87	118	502	877	2944	607	725
1987/88	464	1136	574	2641	1260	578
1988/89	383	966	1962	2976	450	652
1989/90	262	1461	815	360	396	428
1990/91	1266	488	982	1550	1887	512
1991/92	822	1390	1580	2202	2160	1323
1992/93	2452	1849	4262	2303	1982	1961
1993/94	1341	2199	2054	3037	2825	2228
1994/95	1179	1989	2274	5511	3332	3838
1995/96	814	2750	7404	4559	3413	5542
1996/97	1003	5108	6823	6814	2007	1745
1997/98	1147	2117	2954	2209	3378	4216
1998/99	2995	4713	6721	9287	9452	2429
1999/00	2592	6495	9257	9312	2547	2571
2000/01	4213	4024	6666	7604	5035	3529
2001/02	2841	6926	13315	15164	3795	3966
2002/03	3739	7185	11203	9432	6708	2630
2003/04	3249	1468	7583	8535	2881	3063
2004/05	1978	4137	6857	7779	5022	6258
2005/06	1611	3322	6559	11858	5832	3866
2006/07	1000	5842	7068	6294	5610	2568
2007/08	1141	8791	8811	5910	5067	3501
2008/09	1738	2439	5356	3799	4400	3162
2009/10	1530	2516	5645	3842	3144	3538
2010/11	2387	4231	3262	6424	4654	3430
2011/12	2597	4660	4704	7154	6639	3061
2012/13	2638	4147	7152	3791		

Seizoensmaximum	Seizoensgemiddelde
1250	360
2388	616
1974	591
1358	730
1309	783
1578	1060
1036	502
2944	962
2641	1109
2976	1232
1461	620
1887	1114
2202	1580
4262	2468
3037	2281
5511	3021
7404	4080
6823	3917
4216	2670
9452	5933
9312	5462
7604	5179
15164	7668
11203	6816
8535	4463
7779	5339
11858	5508
7068	4730
8811	5537
5356	3482
5645	3369
6424	4065
7154	4803

groen = internationaal
 1%-norm 1986-1994: ;
 1%-norm 1997: 12500
 1%-norm 2002-2006-2
 grijs = periode waarov



belangrijke aantallen
7500

.012: 15000

er G_IHD is berekend

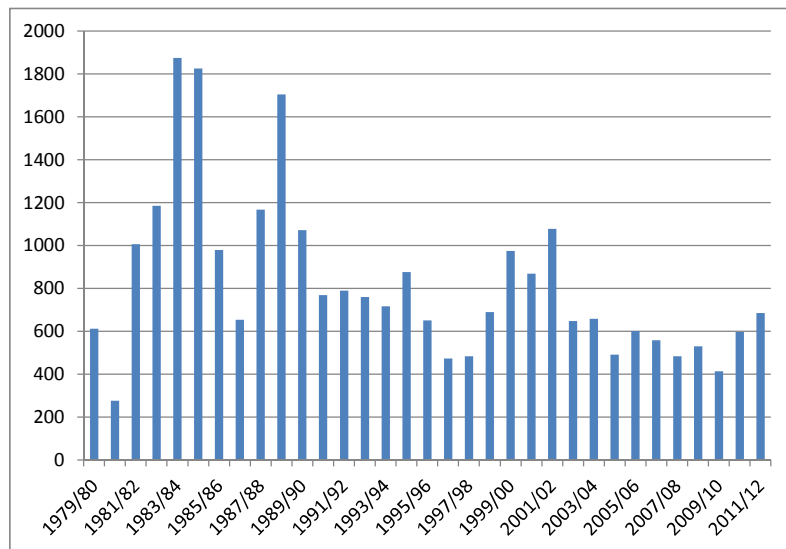
Wintertaling
Vogelrichtlijgebied 3.6

	Oct	Nov	Dec	Jan	Feb	Mar
1979/80	1058	2047	95	43	278	144
1980/81	1184	164	16	100	183	8
1981/82	1527	1460	1160	1292	483	112
1982/83	1891	946	1395	1287	848	745
1983/84	1396	2266	3863	991	2273	461
1984/85	2039	3543	3718	1365	110	175
1985/86	969	2632	644	1035	446	145
1986/87	995	1397	663	156	169	537
1987/88	1452	2161	953	832	1172	434
1988/89	4160	1900	1439	1300	134	1294
1989/90	1064	609	2895	585	776	495
1990/91	787	613	1366	1469	110	265
1991/92	565	989	561	1148	592	882
1992/93	428	1042	1626	676	328	458
1993/94	1180	612	507	809	344	847
1994/95	666	1096	480	1148	1199	661
1995/96	744	1035	369	446	595	711
1996/97	680	508	782	172	285	411
1997/98	222	321	958	533	542	322
1998/99	613	741	541	975	686	578
1999/00	521	1278	1269	1387	552	841
2000/01	805	551	649	1434	802	966
2001/02	1521	1253	1204	1109	618	756
2002/03	583	650	675	662	836	476
2003/04	1498	663	857	356	295	276
2004/05	449	435	619	469	511	463
2005/06	737	900	678	436	502	356
2006/07	620	839	371	653	393	471
2007/08	640	490	458	535	466	314
2008/09	505	636	1095	284	430	223
2009/10	753	412	660	32	299	325
2010/11	573	1004	376	703	464	455
2011/12	535	698	1547	768	362	194
2012/13	532	419	1033	614		

Seizoensmaximum

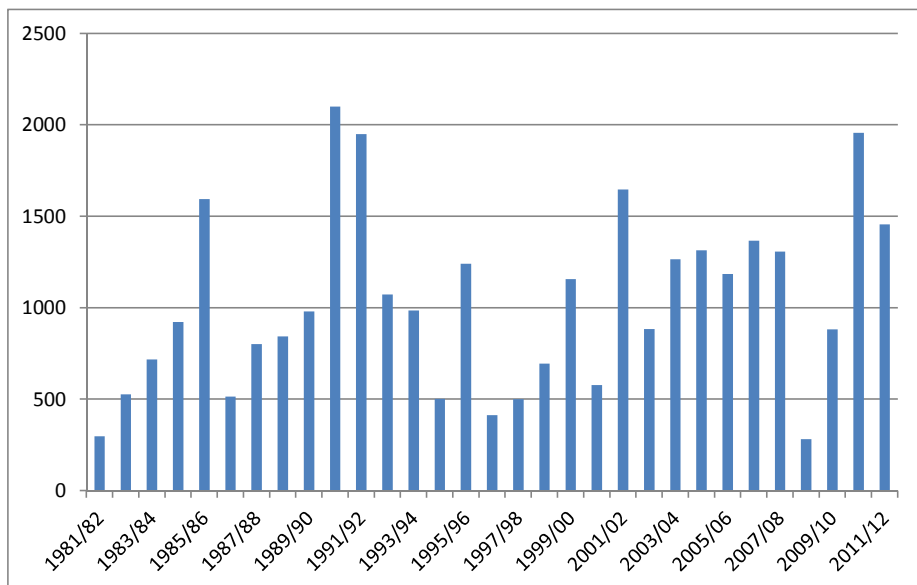
Seizoensgemiddelde

2047	611
1184	276
1527	1006
1891	1185
3863	1875
3718	1825
2632	979
1397	653
2161	1167
4160	1705
2895	1071
1469	768
1148	790
1626	760
1180	717
1199	875
1035	650
782	473
958	483
975	689
1387	975
1434	868
1521	1077
836	647
1498	658
619	491
900	602
839	558
640	484
1095	529
753	414
1004	596
1547	684



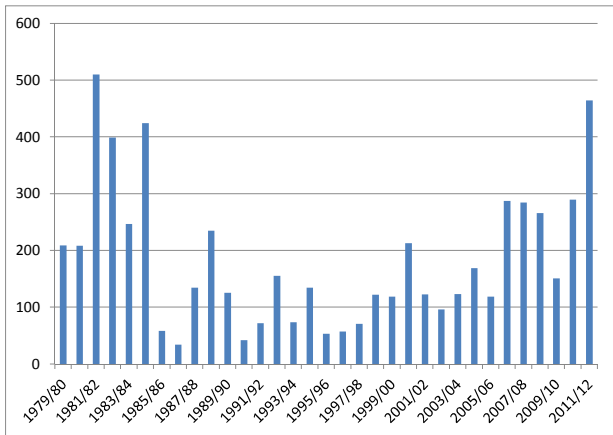
**Kolgans
Vogelrichtlijngebied 3.6**

	Oct	Nov	Dec	Jan	Feb	Mar	Seizoensmaximum	Seizoensgemiddelde
1981/82	0	0	515	1101	10	160	1101	298
1982/83	0	0	633	291	2148	90	2148	527
1983/84	0	2	2020	1479	145	662	2020	718
1984/85	1	3	864	3193	1371	108	3193	923
1985/86	6	464	2325	2785	3325	661	3325	1594
1986/87	0	54	350	2125	114	443	2125	514
1987/88	44	18	3318	349	618	467	3318	802
1988/89	0	0	491	4119	67	389	4119	844
1989/90	0	0	2259	2075	1544	0	2259	980
1990/91	0	350	7595	3291	1369	0	7595	2101
1991/92	0	0	9799	1582	131	185	9799	1950
1992/93	26	1359	3329	1067	646	13	3329	1073
1993/94	0	10	4468	695	709	35	4468	986
1994/95	0	672	902	945	491	0	945	502
1995/96	0	1423	1065	2293	912	1752	2293	1241
1996/97	0	159	1502	431	392	0	1502	414
1997/98	0	726	1655	622	0	0	1655	501
1998/99	0	2111	313	1507	239	0	2111	695
1999/00	23	2227	1499	2531	650	9	2531	1157
2000/01	0	459	280	979	1723	30	1723	579
2001/02	0	2055	3811	3946	66	0	3946	1646
2002/03	61	266	1994	2370	609	4	2370	884
2003/04	795	1636	1592	3479	17	72	3479	1265
2004/05	615	1000	3022	1291	1402	562	3022	1315
2005/06	54	196	1687	2709	2147	313	2709	1184
2006/07	630	990	1895	2089	611	1991	2089	1368
2007/08	327	3592	1989	1573	356	8	3592	1308
2008/09	0	66	482	157	848	135	848	281
2009/10	1275	196	1332	1851	302	338	1851	882
2010/11	1093	378	7839	1524	892	16	7839	1957
2011/12	1412	2407	2746	204	1604	370	2746	1457
2012/13	126	901	4511	655			4511	



Slobeend
Vogelrichtlijng gebied 3.6

	Oct	Nov	Dec	Jan	Feb	Mar	Seizoensmaximum	Seizoensgemiddelde	
1979/80	310	366	492	2	28	57	492	209	
1980/81	988	102	71	7	25	58	988	209	groen= internationaal belangrijke ;
1981/82	299	309	1150	632	548	124	1150	510	1%-norm 1986-1994-1997-2002-2i
1982/83	153	410	768	180	532	351	768	399	
1983/84	621	132	281	113	185	147	621	247	
1984/85	446	545	610	719	148	79	719	425	
1985/86	125	81	37	58	5	43	125	58	
1986/87	29	80	70	11	11	4	80	34	grijs = periode waarop G-IHD's zijn
1987/88	152	66	13	421	46	109	421	135	
1988/89	261	136	464	401	18	128	464	235	
1989/90	344	97	65	64	132	51	344	126	
1990/91	62	86	9	12	21	61	86	42	
1991/92	57	110	22	27	63	151	151	72	
1992/93	147	200	223	50	98	213	223	155	
1993/94	61	54	11	50	88	176	176	73	
1994/95	108	76	58	164	164	236	236	134	
1995/96	22	151	15	63	37	33	151	54	
1996/97	63	59	21	13	4	183	183	57	
1997/98	39	18	17	102	95	155	155	71	
1998/99	106	127	8	146	185	160	185	122	
1999/00	100	44	96	72	71	329	329	119	
2000/01	108	226	167	226	135	414	414	213	
2001/02	172	201	88	66	92	118	201	123	
2002/03	172	113	49	70	54	120	172	96	
2003/04	74	132	176	61	121	175	176	123	
2004/05	110	105	138	187	316	156	316	169	
2005/06	142	234	41	69	96	130	234	119	
2006/07	418	299	204	346	220	237	418	287	
2007/08	308	405	223	109	232	429	429	284	
2008/09	223	436	313	42	242	340	436	266	
2009/10	265	256	194	44	59	87	265	151	
2010/11	691	407	30	194	112	305	691	290	
2011/12	789	585	639	422	36	314	789	464	
2012/13	608	521	368	233					



aantallen
006-2012: 400

gebaseerd