

Advies over de functionaliteit en tracé- keuze voor een ecologische corridor tussen Kamp Beverlo en het Schietveld Houthalen-Helchteren

Adviesnummer:	<u>INBO.A.4244</u>
Auteur:	Jan Van Uytvanck
Contact:	Lode De Beck (lode.debeck@inbo.be)
Kenmerk aanvraag:	e-mail van 20 september 2021
Geadresseerde:	Departement Omgeving T.a.v. Els Geerts Integraal Projectleider Els.geerts@vlaanderen.be

Dr. Maurice Hoffmann Administrateur-generaal wnd.
--

Wijze van citeren: Van Uytvanck J. (2021). Advies over de functionaliteit en tracé-keuze voor een ecologische corridor tussen Kamp Beverlo en het Schietveld Houthalen-Helchteren (Adviezen van het Instituut voor Natuur- en Bosonderzoek; nr. INBO.A.4244). Instituut voor Natuur- en Bosonderzoek, Brussel.

Aanleiding

In het kader van het complex project Noord Zuid Limburg (CP NZL) worden er twee mogelijke locatiealternatieven onderzocht voor de realisatie van een functionele ecologische verbinding tussen de twee militaire domeinen van SBZ Zwarte beek (Kamp Beverlo) en SBZ Mangelbeek (Schietveld van Houthalen-Helchteren). Samen vormen ze één van de grootste heidearealen van Vlaanderen.

De ecologische verbinding tussen de twee heidegebieden moet functioneel zijn voor zowel een aantal soorten gelinkt aan droge, schrale habitats (gladde slang, heivlinder, kommavlinder) als soorten van landschappen (wolf en andere grote zoogdieren). Daarnaast ligt er tussen beide SBZ ook een verplichting voor een verbinding voor soorten van vochtige biotopen (knoflookpad, heikikker, gentiaanblauwtje, weidevogels) (gevat in de S-IHD voor de Bolisserbeek als onderdeel van het SBZ Zwarte Beek).

Twee mogelijke tracéalternatieven worden op onderstaande kaart hieronder uitgetekend:

BWSTN 10 - EUROPESE ECOLOGISCHE CORRIDOR

1 - TWEE SCENARIO'S

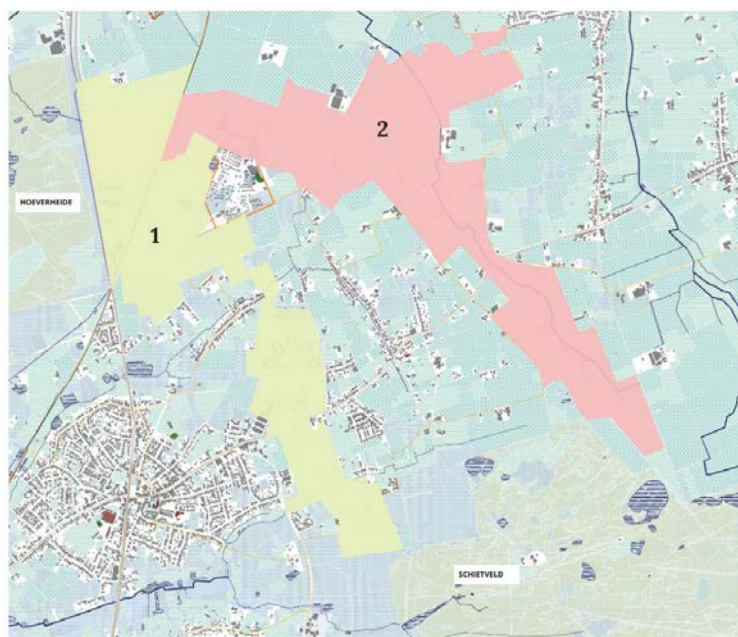
Welke uitdagingen en kansen doen zich voor in beide scenario's?

Bolisserbeek

Natte + droge corridor
Toegankelijk voor verschillende soorten
SBZ-H > kleine missing-link in het gebied
Bescherming van het SBZ-V
Natuurlijk karakter > minder mogelijkheid tot conflict met menselijke activiteiten
Impact van landbouw ligt hoger

Kazerne

Droge corridor
Geen SBZ-H
Niet beschermd door SBZ-V
Meer conflicten/interacties met infrastructuur
Impact landbouw ligt lager



In het kader van een geïntegreerd effectenonderzoek binnen het CP NZL (o.m. strategische MER) worden in eerste instantie de twee voorgestelde verbindingen als droge corridor ten opzichte van elkaar afgewogen. Daartoe zijn geobjectieerde criteria nodig om na te gaan welke van de twee verbindingen ecologisch het beste scoort.

Uitgangspunten als beslist beleid zijn de goedgekeurde:

- IHD besluiten van de beide SBZ-H gebieden (Zwarte beek en Mangelbeek)
- IHD besluit van vogelrichtlijngebied van Peer
- SBP's van de vermelde soorten (Gladde slang, knoflookpad, heivlinder, kommavlinder, weidevogels)

In Mergeay (2021) werd stilgestaan bij de vereiste criteria waaraan een verbinding moet voldoen en werd geconcludeerd dat het realiseren van een robuuste ecologische verbinding volgens de gangbare criteria (Alterra, 2001) die functioneel is voor de hier vernoemde soorten uiterst moeilijk zal zijn.

Het ANB is met de aangerijkte criteria uit Mergeay (2021) aan de slag gegaan om te kijken hoe de aangehaalde principes zo goed mogelijk vertaald kunnen worden naar een functioneel en werkbaar concept binnen deze regio. Er werden ook extra gegevens rond hydrologie benut om te komen tot de keuze om het tracé 'Kazerne' niet verder te onderzoeken, gezien dit tracé hydrologisch niet strookt met de benodigde habitats voor de beoogde soorten.

ANB legt nu enkel nog de focus op een verbinding via de depressie van de Bollisserbeek, die volgens ANB hydrologisch wel geschikt te maken is en die zowel voor de droge als de vochtige habitats zou kunnen dienen. Een nota (Departement Omgeving & De Werkvennootschap, 2021) gaat hier dieper op in en levert nog bijkomende argumenten aan.

ANB stelt vast dat de verschillende bronnen elk met een specifieke range van dimensies werken, die niet altijd overeenkomen en ook niet eenduidig met elkaar te vergelijken zijn. Daarom gaat ANB uit van een leefgebiedverbinding tussen de twee militaire domeinen, met daarbinnen een aantal grotere kernen en anderzijds smallere verbindingstukken, die gezamenlijk de dimensies van een sleutelgebied aannemen.

In Van Uytvanck *et al.* (2021) werd ingegaan op de vraag of een verbinding via de Bolisserbeek mits een goede habitatinvulling functioneel werkbaar kan zijn voor de beoogde soorten en of de functionaliteit van die te realiseren corridor nog verbeterd kan worden.

Het Departement Omgeving stelt zich nu de vraag of in de nota (Departement Omgeving & De Werkvennootschap, 2021) de mogelijke corridor 'Kazerne' terecht weggeschreven werd als valabel alternatief.

Vraag

Heeft men in de nota (Departement Omgeving & De Werkvennootschap, 2021) de corridoroptie 'Kazerne' terecht weggeschreven als valabel alternatief voor een multisoortenverbinding?

Toelichting

Op dit ogenblik zijn er voor de realisatie van de corridor twee alternatieven, nl. tracé 'Kazerne' en tracé 'Bolisserbeek'. Ruimtelijk gezien kunnen beide tracés de gebieden verbinden mits het overwinnen van meerdere migratieknelpunten voor de verschillende soorten en mits het leefgebied voor al de verschillende doelsoorten binnen die corridor(s) geschikt gemaakt wordt. De ecologische potenties van beide voorgestelde corridors zijn echter sterk verschillend. Om ze geschikt te kunnen maken als corridor dienen er in beide alternatieven grote herstel- en inrichtingsingrepen te gebeuren. Het tracé 'Bolisserbeek' heeft wat dit betreft een veel hogere potentie dan het tracé 'Kazerne'. Tracé 'Kazerne' is volledig gelegen in droge zandgronden en zal, ook indien er ingrijpende maatregelen getroffen worden, geen invulling kunnen geven aan noodzakelijke habitats, leefgebied en verbindinggebied voor soorten zoals heikikker, knoflookpad en gentiaanblauwtje. De vochtige en natte componenten in de leefgebieden van deze soorten zijn hier niet te realiseren. Gezien de lengte van de corridor zijn deze componenten absoluut nodig. In tracé 'Bolisserbeek' is er meer ecologisch potentieel en ruimte voor een combinatie van droge en natte, heischrale tot matig voedselrijke leefgebieden, mits een weldoordachte inrichting. De natuurlijke gradiënt van nat naar droog is aanwezig dwars op de vallei, maar moet verder ontwikkeld worden (zowel naar water- als naar nutriëntenhuishouding). Voor het goed functioneren van de corridor moeten bijkomend de verschillende onderdelen van deze

gradiënt (natte tot droge habitats) in de lengterichting van de vallei met elkaar verbonden worden of overbrugbaar worden. Ook hiervoor zijn ingrijpende maatregelen nodig.

Conclusie

De keuze voor een verdere uitwerking van tracé 'Bolisserbeek' ten nadele van het tracé 'Kazerne' is terecht, zij het dat rekening moet gehouden worden met de randvoorwaarden en de opmerkingen zoals geformuleerd in een vorig advies van het INBO (Van Uytvanck *et al.*, 2021).

Referenties

Departement Omgeving & De Werkvennootschap (2021). Europese ecologische corridor. Bouwsteen 10. Brussel. 28p.

Mergeay J. (2021). Advies over criteria voor de beoordeling van twee mogelijke opties als corridor in het kader van de Noord-zuid wegverbinding te Limburg (Adviezen van het Instituut voor Natuur- en Bosonderzoek; nr. INBO.A.4167). Instituut voor Natuur- en Bosonderzoek, Brussel.

Van Uytvanck J., Wouters J., van Doorn L., Speybroeck J., Maes D & Thoonen M. (2021). Advies over de functionaliteit van een mogelijke corridor langsheen de Bolisserbeek in het kader van de Noord-Zuid wegverbinding in Limburg (Adviezen van het Instituut voor Natuur- en Bosonderzoek; nr. INBO.A.4229). Instituut voor Natuur- en Bosonderzoek, Brussel.