

Actualisatie van de Biologische Waarderingskaart en Natura 2000 Habitatkaart van het vogelrichtlijndeelgebied 'Bokrijk en omgeving' en directe omgeving

Adviesnummer:	<u>INBO.A.3793</u>
Auteur:	Steven De Saeger
Contact:	Lieve Vriens (lieve.vriens@inbo.be)
Kenmerk aanvraag:	mail dd. 12/03/2018
Geadresseerden:	Agentschap voor Natuur en Bos T.a.v. Elvira Jacques elvira.jacques@vlaanderen.be
Cc:	Agentschap voor Natuur en Bos Joris Janssens (Joris.janssens@vlaanderen.be)

Voor de Administrateur-generaal wnd., afwezig Dr. Maurice Hoffmann i.o. Dhr. Johan Peymen
--

Aanleiding

Voor de opmaak van beheerplannen voor het vogelrichtlijngebied 'Bokrijk en omgeving' en directe omgeving is een recente kartering (BWK- en habitattypologie) gewenst.

Vraag

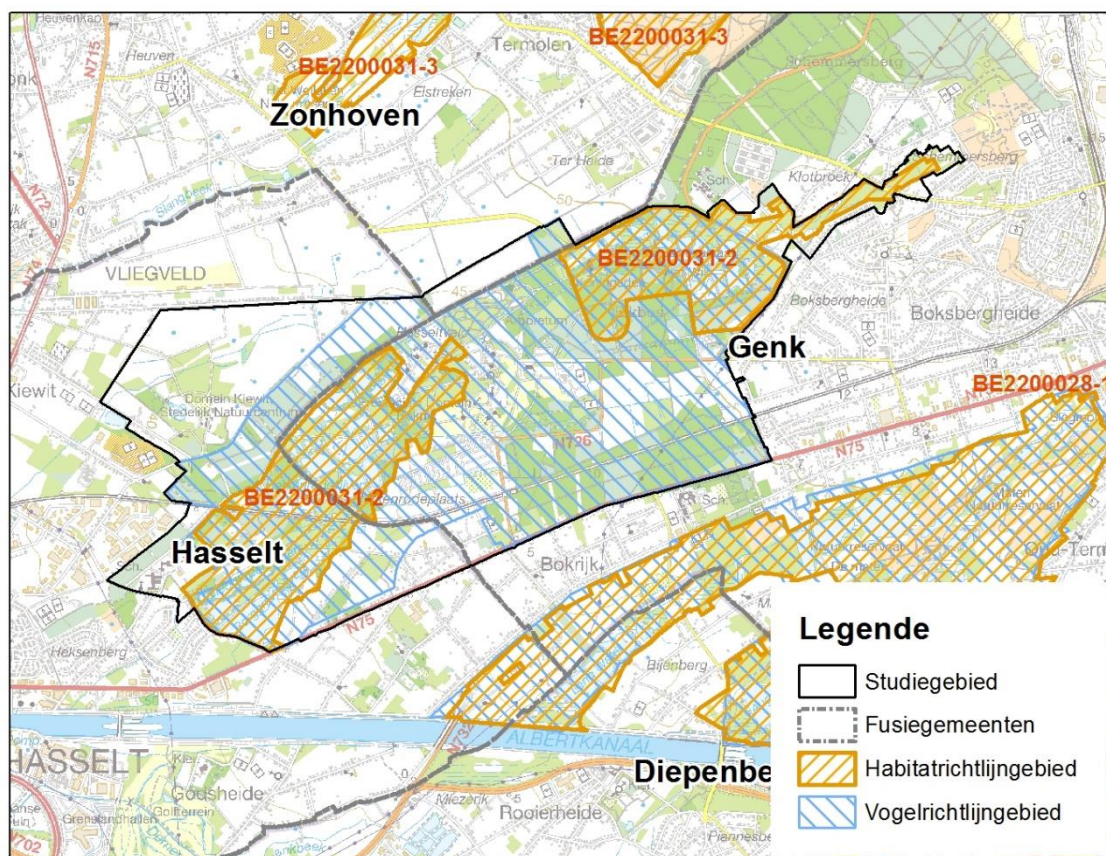
Kunnen de geactualiseerde Biologische Waarderingskaart (BWK) en Habitatkaart gepubliceerd worden?

Toelichting

1 Situering

Het studiegebied valt grotendeels samen met het vogelrichtlijngebied 'Bokrijk en omgeving' (BE2200525) en omvat het habitatrictlijndeelgebied 'Het Wik-Vijvergebied Bokrijk' (BE2200031-2).

Het studiegebied is gelegen in de gemeenten Genk, Hasselt en Zonhoven (Figuur 1).



Figuur 1 Ligging van het studiegebied (Bron: topokaart AGIV 2008)

2 Werkwijze

2.1 BWK- en habitatkartering

Het studiegebied is in 2018 quasi gebiedsdekkend geherkarteerd.

Deze karteringen gebeurden in het kader van de INBO-opdracht voor het doorlopend actualiseren van de Natura 2000 Habitatkaart en BWK. Tijdens het terreinbezoek zijn de BWK-codes toegekend en is het actuele Natura 2000 habitatype bepaald met behulp van de karterhandleiding¹ (De Saeger *et al.* 2016a, De Saeger *et al.* 2016b, Scheers *et al.* 2016, Vandekerkhove *et al.* 2016, De Saeger & Wouters 2018, Oosterlynck & De Saeger (In voorbereiding) en voor de ontbrekende biotopen volgens het handboek Vriens *et al.* 2011.

3 Resultaten

De kaarten worden weergegeven in figuur 2 en 3 en zijn als shapefile toegevoegd (zie bijlage 1). Voor de leesbaarheid zijn in de figuren enkel de biologische waarde en de aanwezigheid van Europees beschermde habitats weergegeven met een kleurenlegende. Details over de karteringseenheden en habitatcodes per kaartvlak zijn in het digitaal bestand terug te vinden. Het digitaal bestand is qua opbouw identiek aan deze van de recentste BWK & Habitatkaart (De Saeger *et al.* 2018). De attribuuvelden van de kaartlaag vermelden zowel de karteringseenheden van de BWK als de eventueel voorkomende Natura 2000 habitattypen en regionaal belangrijke biotopen, elk met hun procentueel aandeel binnen de afgebakende percelen.

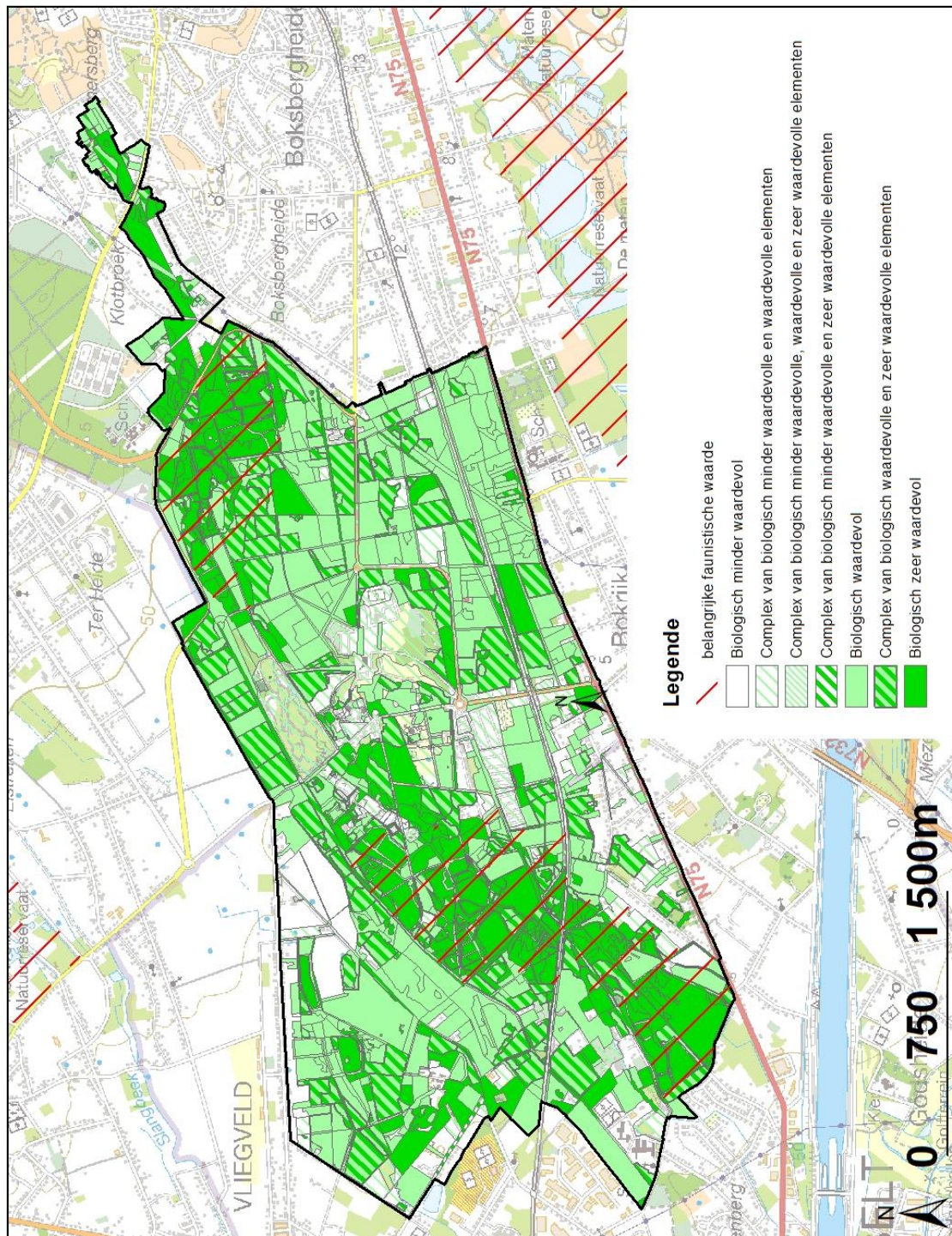
De actualisaties zullen automatisch deel uitmaken van de volgende officiële versie van de BWK en Natura 2000 Habitatkaart (voorzien eind 2020).

Tijdens de veldkartering zijn ook ruim 11.000 losse plantenwaarnemingen genoteerd en gelokaliseerd. Deze zijn in de Flora Databank (<http://flora.inbo.be>) ingevoerd en beschikbaar in bijlage 2.

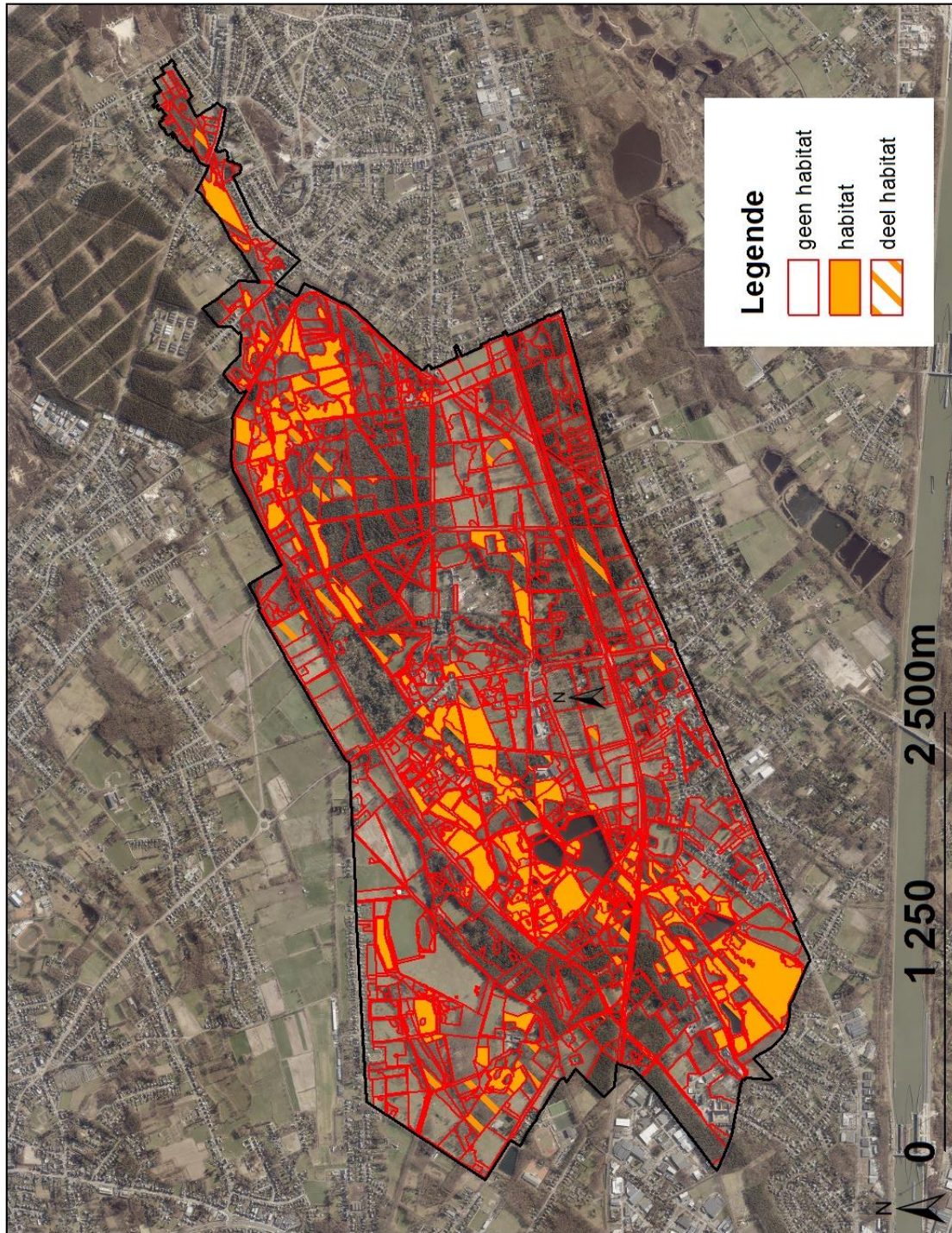
Conclusie

De BWK en Natura 2000 Habitatkaart van het gevraagde studiegebied zijn grotendeels in de zomer van 2018 geactualiseerd. De resultaten worden weergegeven in figuur 2, figuur 3 en als shapefile (zie bijlage 1). Deze actualisatie geeft het recentste grondgebruik en de aanwezige vegetaties weer binnen het studiegebied en vervangt hier bijgevolg de BWK en Natura 2000 Habitatkaart uitgave 2018 (De Saeger *et al.* 2018).

¹ De meest recente versies van de karterhandleiding staan op onze webpagina: <https://www.inbo.be/nl/handleiding-en-veldsleutels>



Figuur 2 Biologische waardering van de geactualiseerde Biologische Waarderingskaart van het studiegebied (Bron INBO: zomer 2018; belangrijke faunistische waarde: De Knijf *et al.* 2010; topokaart AGIV 2008)



Figuur 3 Situering van de ligging van de percelen met Natura 2000 habitattypen volgens de geactualiseerde Natura 2000 Habitatkaart van het studiegebied (Bron INBO: zomer 2018; luchtfoto AGIV 2018)

Referenties

AGIV (2008). Topologische kaart, 1:100 000, Vlaanderen, digitale versie.

AGIV (2018). Orthofoto's, middenschalig, kleur, provincie Antwerpen opname 2018, digitale versie.

Declerck K. (Ed.) (2007). Europees beschermde natuur in Vlaanderen en het Belgisch deel van de Noordzee: habitattypen: dier- en plantensoorten. Mededelingen van het Instituut voor Natuur- en Bosonderzoek, 2007.01. Instituut voor Natuur- en Bosonderzoek: Brussel. ISBN 978-90-403-0267-1. 584 pp.

De Knijf G., Guelinckx R., T'jollyn F. & Paelinckx D. (2010). Biologische Waarderingskaart, versie 2. Indicatieve situering van de faunistisch belangrijke gebieden (Rapport en digitaal bestand). Rapporten van het Instituut voor Natuur en Bosonderzoek 2010 (INBO.R.2010.31). Instituut voor Natuur- en Bosonderzoek, Brussel.

De Saeger S., Oosterlynck P., Guelinckx R. & Paelinckx D. (2016a). BWK en Habitatkartering, een praktische handleiding. Deel 1: methodologie: karteerregels, karteringseenheden en hoofdsleutel. Versie1, maart 2016. Rapporten van het Instituut voor Natuur- en Bosonderzoek 2016 (11613609). Instituut voor Natuur- en Bosonderzoek, Brussel.

De Saeger S., De Blust G., Oosterlynck P. & Paelinckx D. (2016b). BWK en Habitatkartering, een praktische handleiding. Deel 2: de heidesleutel. Versie1, maart 2016. Rapporten van het Instituut voor Natuur- en Bosonderzoek 2016 (11613662). Instituut voor Natuur- en Bosonderzoek, Brussel.

De Saeger S., Guelinckx R., Oosterlynck P., De Bruyn A., Debusschere K., Dhaluin P., Erens R., Hendrickx P., Hendrix R., Hennebel D., Jacobs I., Kumpen M., Opdebeeck J., Ruymen J., Spanhove T., Tamsyn W., Van Oost F., Van Dam G., Van Hove M., Wils C. & Paelinckx D. (red.) (2018). Biologische Waarderingskaart en Natura 2000 Habitatkaart, uitgave 2018. Rapporten van het Instituut voor Natuur- en Bosonderzoek 2018 (71). Instituut voor Natuur- en Bosonderzoek, Brussel.

De Saeger S. & Wouters J. (2018). BWK en Habitatkartering, een praktische handleiding. Deel 5: de graslandsleutel. Rapporten van het Instituut voor Natuur- en Bosonderzoek 2018 (4). Instituut voor Natuur- en Bosonderzoek, Brussel. DOI: doi.org/10.21436/inbor.13847497

Oosterlynck P. & De Saeger S. (In voorbereiding). BWK en Habitatkartering, een praktische handleiding. Deel 6: de moerassleutel. Rapporten van het Instituut voor Natuur- en Bosonderzoek.

Scheers K., Packet J., Denys L., Smeekens V., De Saeger S. (2016). BWK en Habitatkartering, een praktische handleiding. Deel 3: handleiding voor het typeren van de stilstaande wateren in Vlaanderen. Rapporten van het Instituut voor Natuur- en Bosonderzoek 2016 (INBO.R.2016.11613720). Instituut voor Natuur- en Bosonderzoek, Brussel.

Vandekerckhove K., De Saeger S., Thomaes A., De Keersmaeker L., Oosterlynck P., Van Oost F. & Jacobs I. (2016). BWK en Habitatkartering, een praktische handleiding. Deel 4: de bossleutel. Versie1, maart 2016. Rapporten van het Instituut voor Natuur- en Bosonderzoek 2016 (11613777). Instituut voor Natuur- en Bosonderzoek, Brussel.

Vriens L., Bosch H., De Knijf G., De Saeger S., Guelinckx R., Oosterlynck P., Van Hove M. & Paelinckx D. (2011). De Biologische Waarderingskaart. Biotopen en hun verspreiding in Vlaanderen en het Brussels Hoofdstedelijk Gewest. Mededeling van het Instituut voor Natuur- en Bosonderzoek. INBO.M.2011.1. Instituut voor Natuur- en Bosonderzoek, Brussel.

weblink 1: <http://www.ecopedia.be/>

Bijlage 1: Digitale kaartlaag

Digitaal bestand in ArcView-formaat met enkel de gewijzigde kaartvlakken naar aanleiding van de in het kader van dit advies gevraagde actualisaties: INBO.A.3793_bijlage1 (gecomprimeerde map).

Voor opbouw en beschrijving van de attribootvelden van het digitaal bestand wordt verwezen naar De Saeger *et al.* 2018.

Voor meer informatie over de karteringseenheden van de BWK en de Natura 2000 habitattypen wordt verwezen naar Vriens *et al.* 2011, Decler *et al.* 2007 en weblink 1.

Bijlage 2: Losse plantenwaarnemingen

Lijst met alle losse plantenwaarnemingen genoteerd en gelokaliseerd tijdens het terreinwerk in 2018. Bestand in Excel-formaat met de wetenschappelijke en Nederlandse naam, datum van de waarneming en de XY (Lambert) coördinaten.

Bron: Flora Databank (<http://flora.inbo.be>)